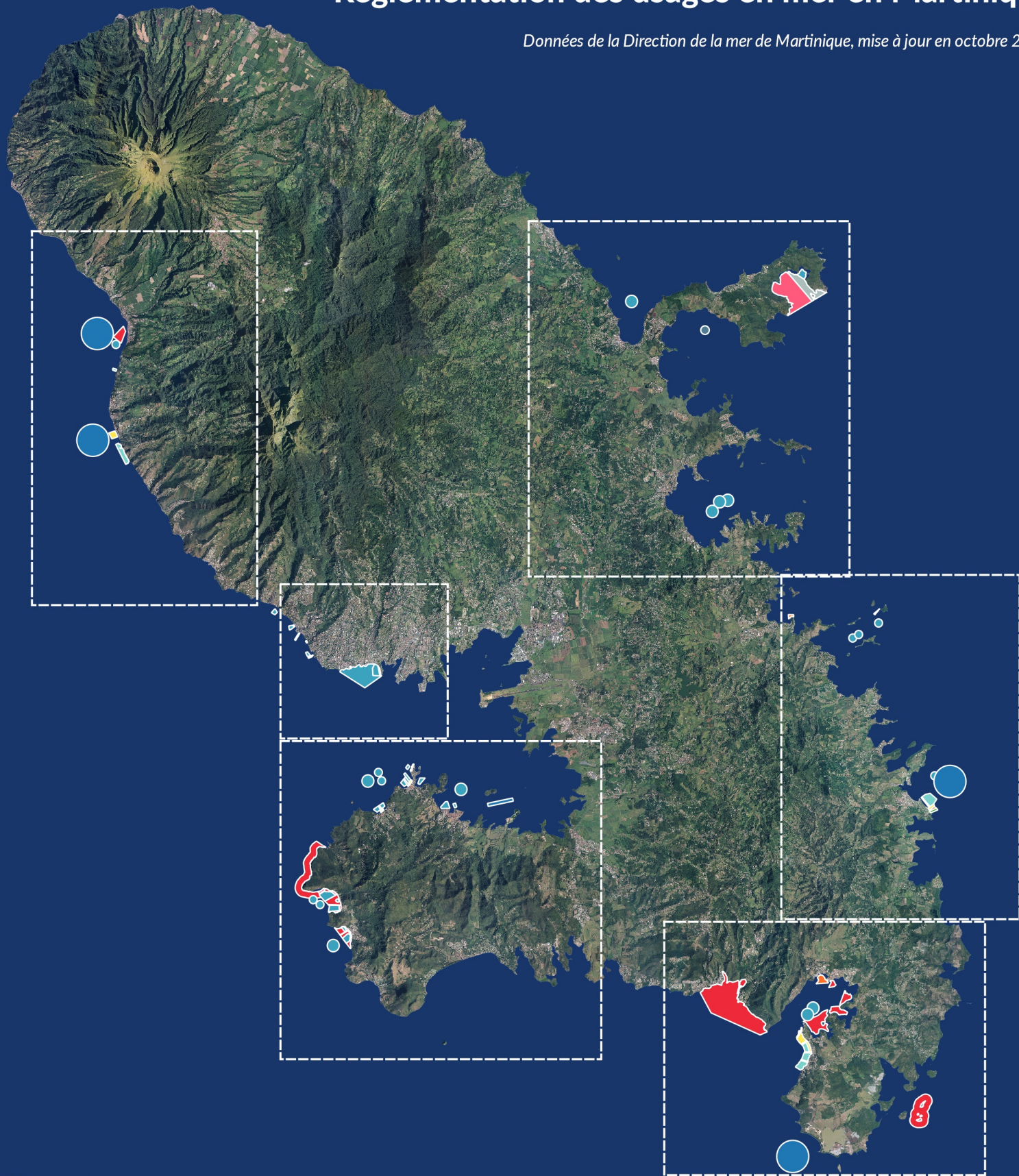
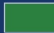











Réglementation des usages en mer en Martinique

Données de la Direction de la mer de Martinique, mise à jour en octobre 2019

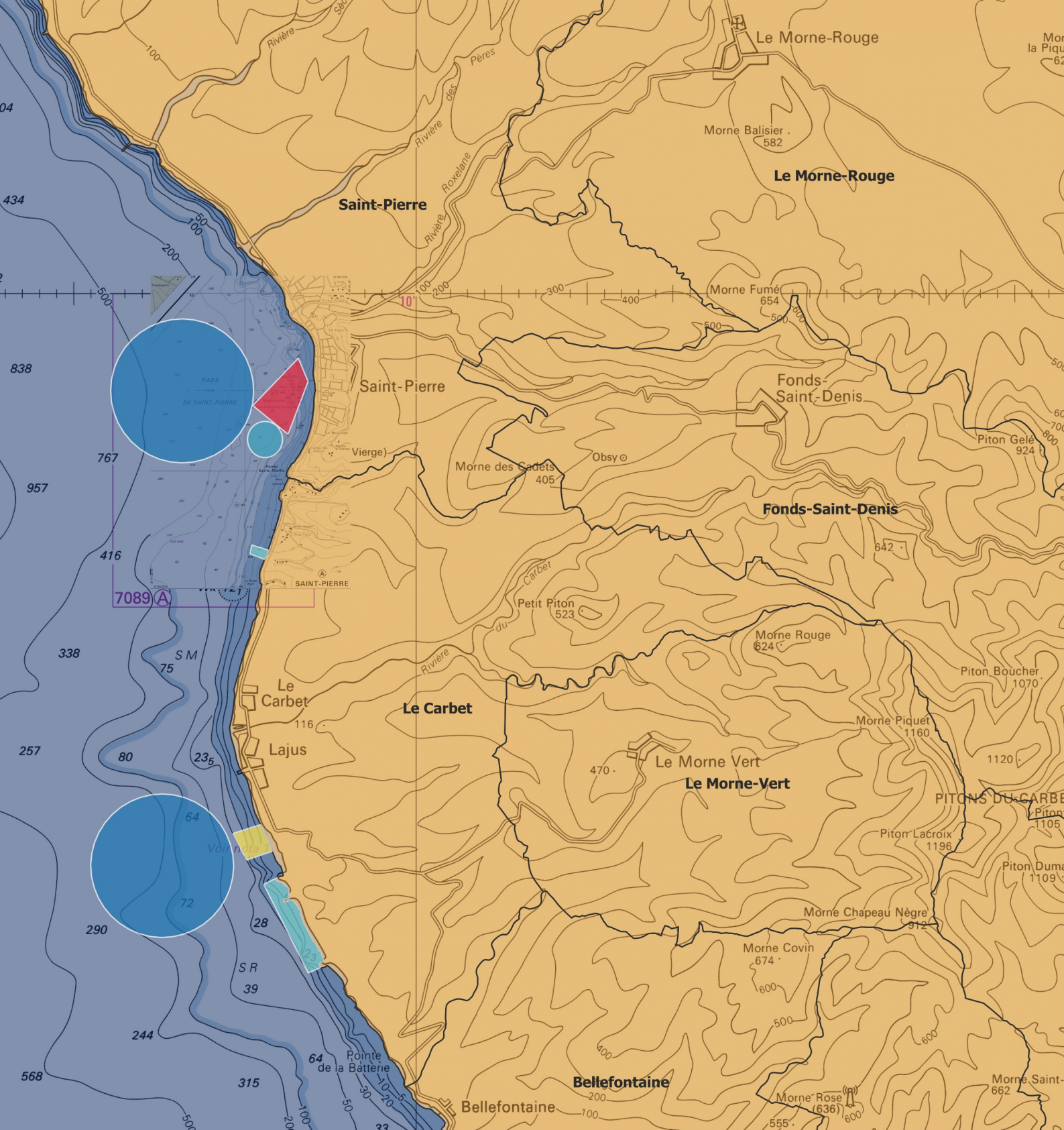


Type de zone

- | | |
|--|--|
|  Chenal |  Zone réservée à la pratique d'activités |
|  Zone de baignade |  Zone interdite à la pratique de diverses activités |
|  Hydrosurface |  Zone interdite aux Engins à Moteur |
|  Plateforme ULM |  Zone interdite au mouillage |
|  Zone de mouillage |  Circulation des navires réglementée |

0 5 10 km





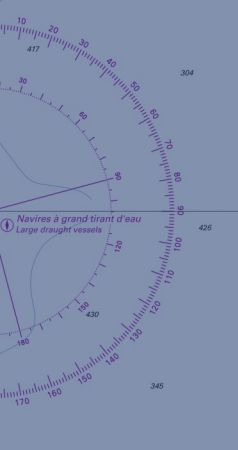
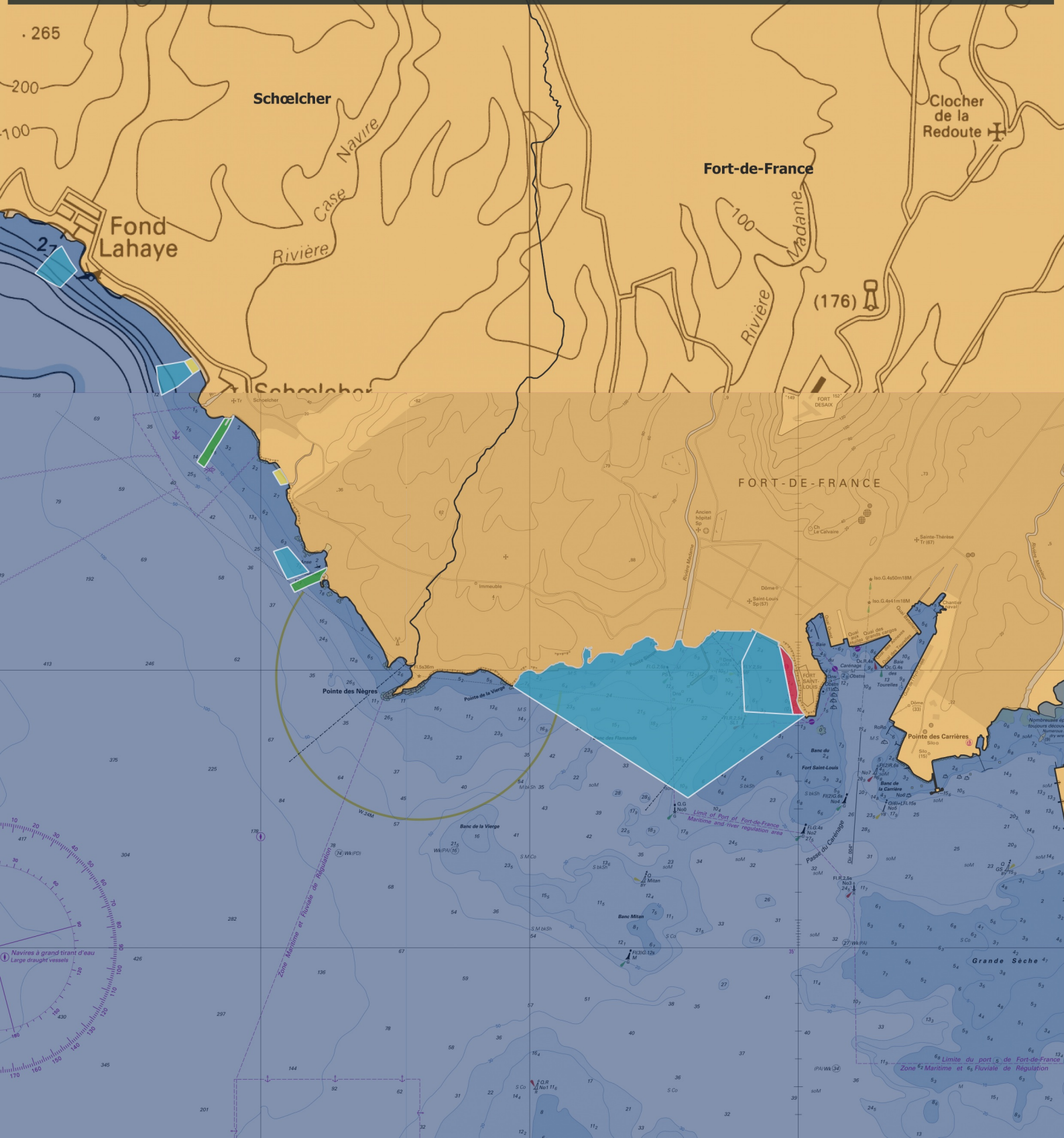
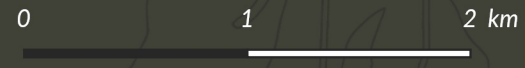
Type de zone - Secteur Nord Caraïbe

- | | | | |
|---|---|---|--|
|  | Chenal |  | Zone interdite à la pratique de diverses activités |
|  | Zone de baignade |  | Zone interdite aux Engins à Moteur |
|  | Hydrosurface |  | Zone interdite au mouillage |
|  | Zone de mouillage |  | Circulation des navires réglementée |
|  | Zone réservée à la pratique d'activités | | |

0 1 2 km

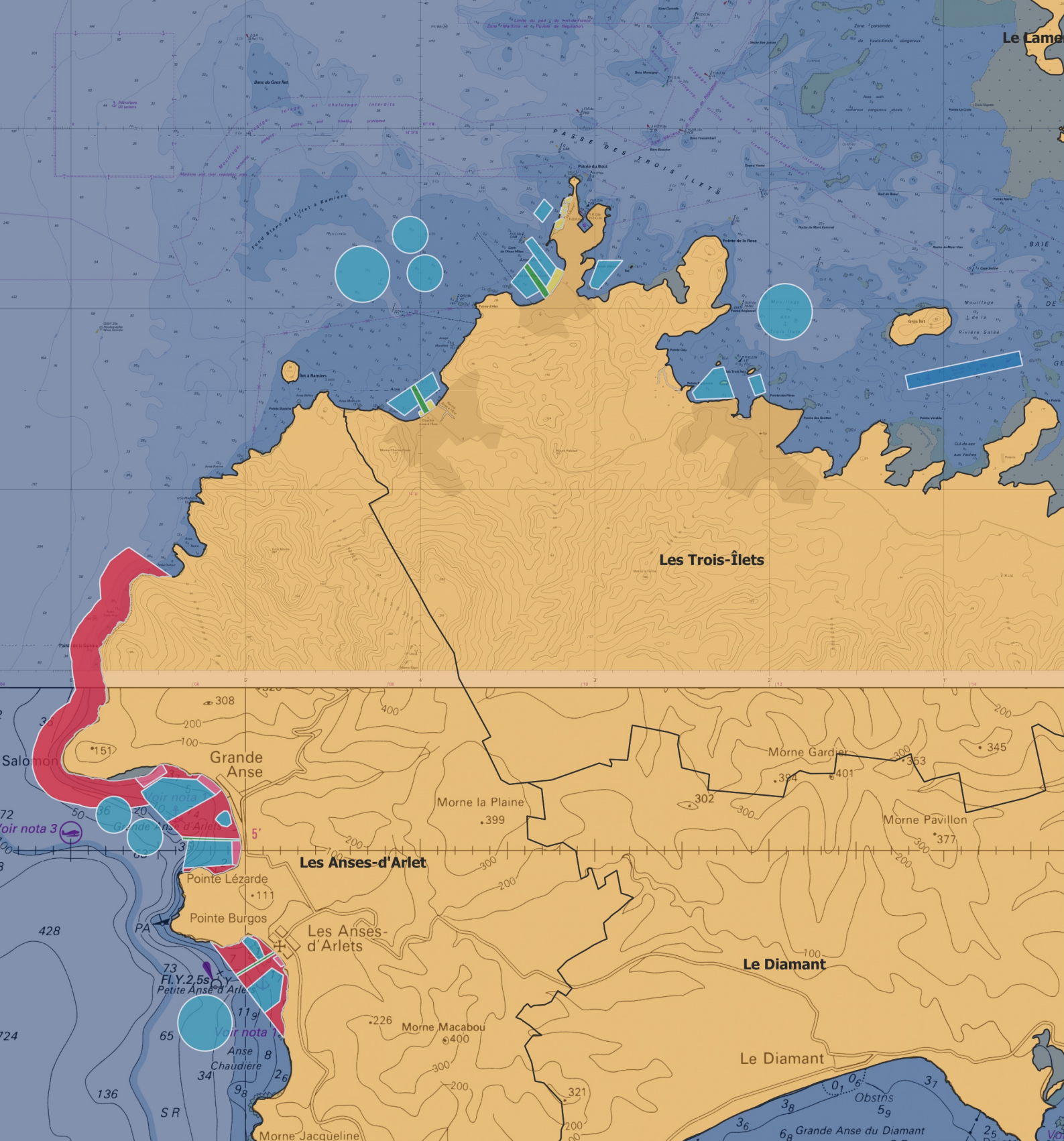
Type de zone - Secteur Centre

- Chenal
- Zone de baignade
- Hydrosurface
- Zone de mouillage
- Zone réservée à la pratique d'activités
- Zone interdite à la pratique de diverses activités
- Zone interdite aux Engins à Moteur
- Zone interdite au mouillage
- Circulation des navires réglementée



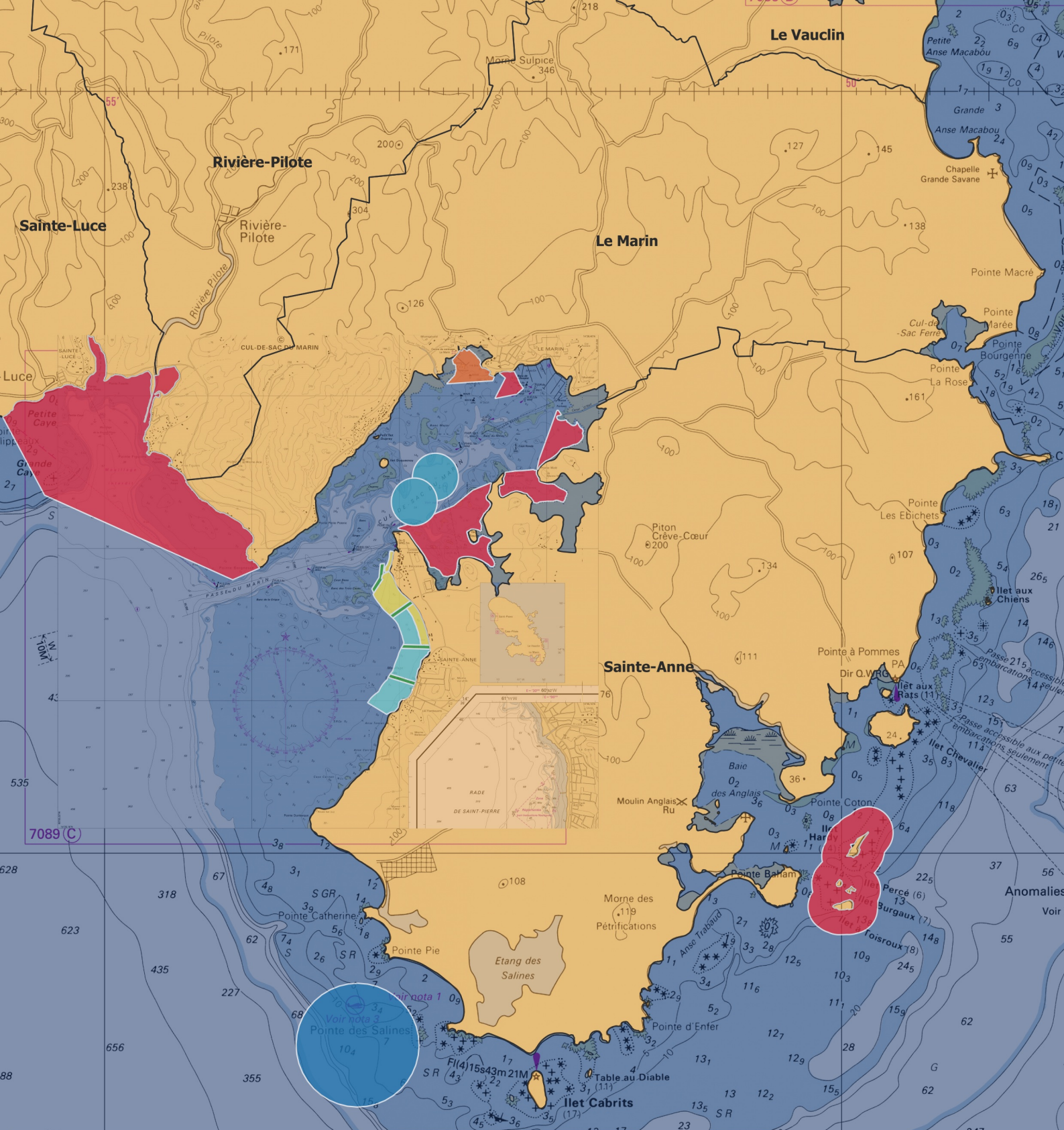
Zone Maritime et Fluviale de Régulation

Limite du port de Fort-de-France
Zone Maritime et Fluviale de Régulation


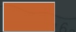









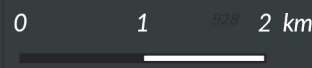
Type de zone - Secteur Sud-Ouest

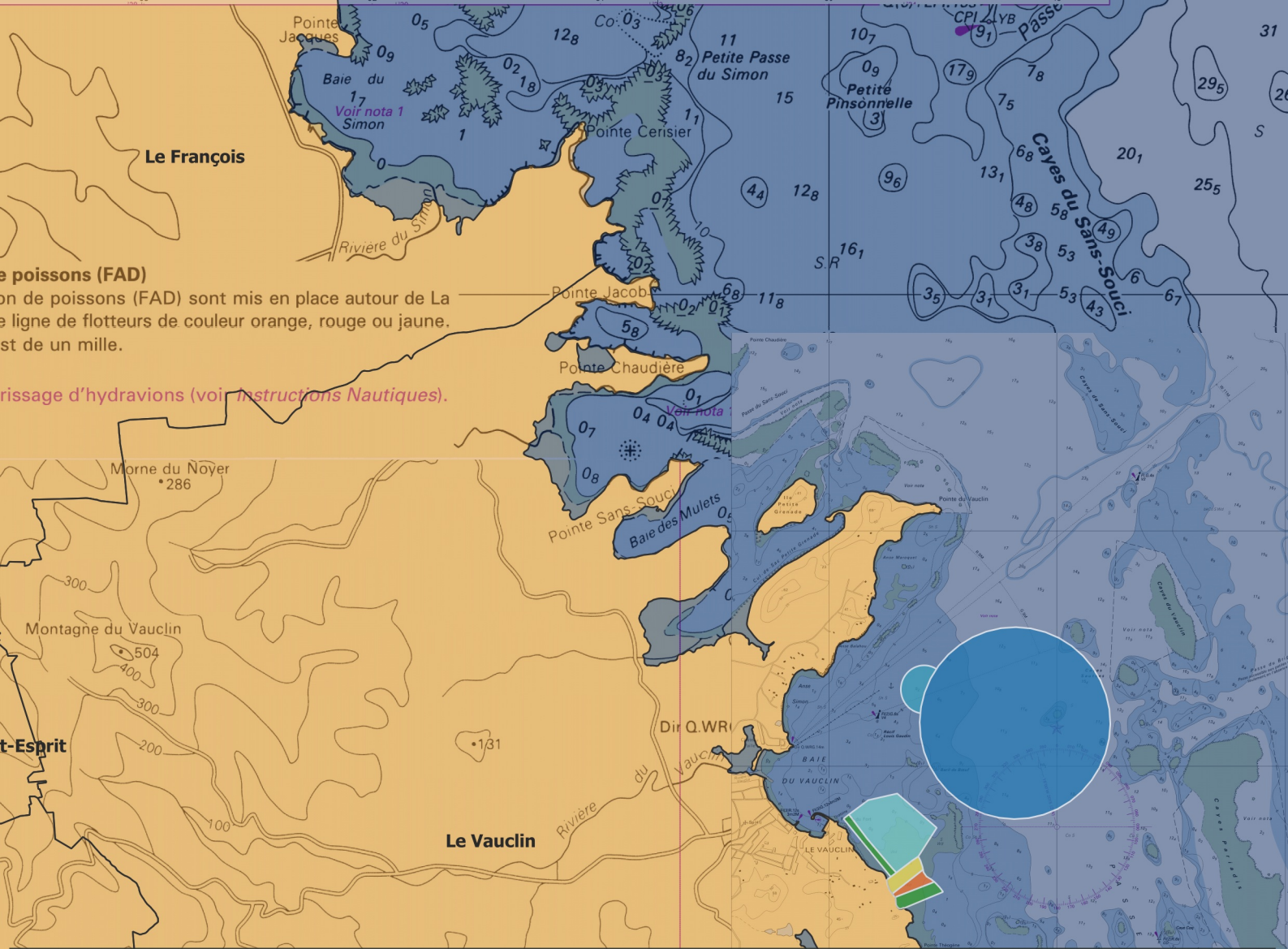
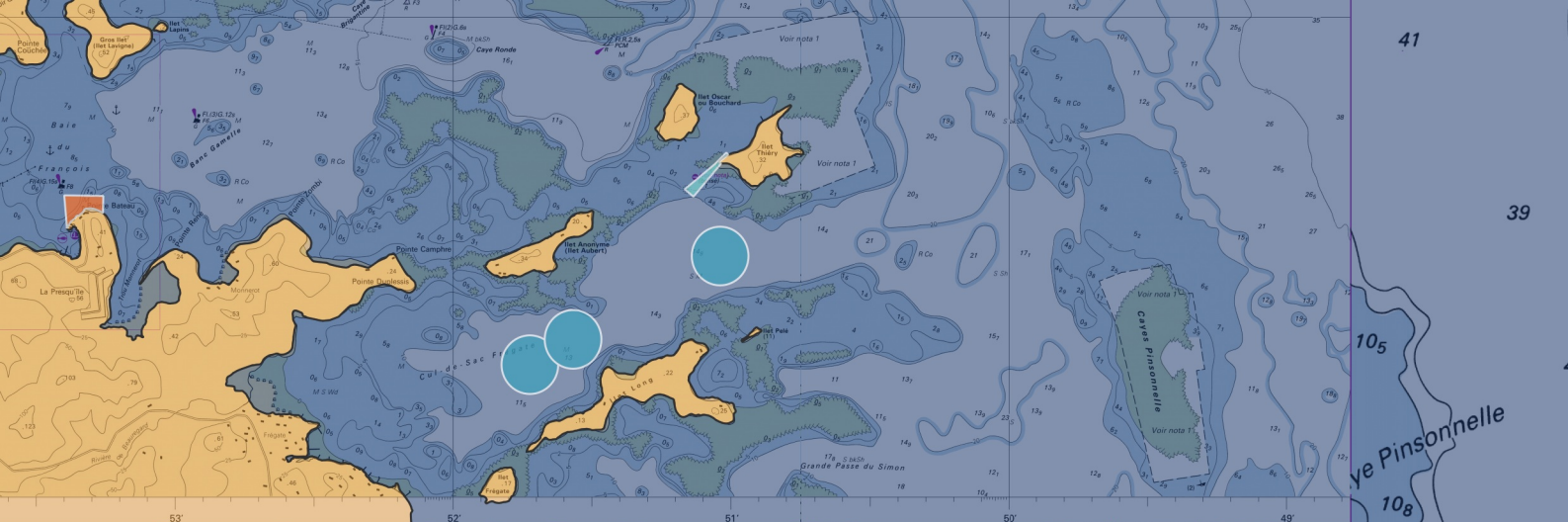
- | | | | |
|--|---|---|--|
|  | Chenal |  | Zone interdite à la pratique de diverses activités |
|  | Zone de baignade |  | Zone interdite aux Engins à Moteur |
|  | Hydrosurface |  | Zone interdite au mouillage |
|  | Zone de mouillage |  | Circulation des navires réglementée |
|  | Zone réservée à la pratique d'activités | | |



Type de zone - Secteur Sud-Est

- | | | | |
|--|---|---|--|
|  | Chenal |  | Zone interdite à la pratique de diverses activités |
|  | Zone de baignade |  | Zone interdite aux Engins à Moteur |
|  | Hydrosurface |  | Zone interdite au mouillage |
|  | Zone de mouillage |  | Circulation des navires réglementée |
|  | Zone réservée à la pratique d'activités | | |





Zone de poissons (FAD)
 Les zones de poissons (FAD) sont mis en place autour de la ligne de flotteurs de couleur orange, rouge ou jaune. Une distance d'un mille.

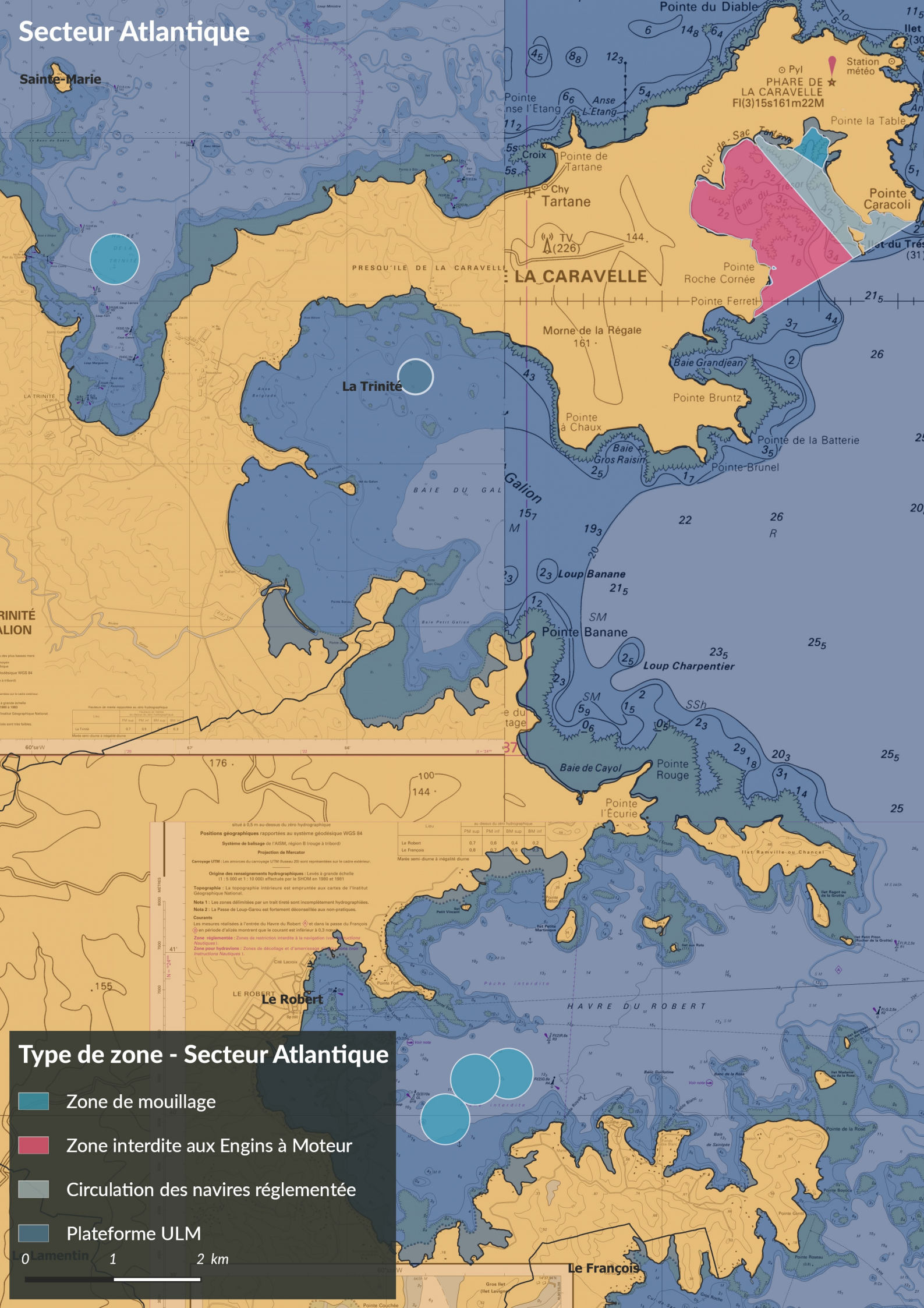
Zone de passage d'hydravions (voir instructions Nautiques).

Type de zone - Atlantique Sud

- Chenal
- Zone de baignade
- Hydrosurface
- Zone de mouillage
- Zone réservée à la pratique d'activités
- Zone interdite à la pratique de diverses activités
- Zone interdite aux Engins à Moteur
- Zone interdite au mouillage
- Circulation des navires réglementée



Secteur Atlantique



Type de zone - Secteur Atlantique

- Zone de mouillage
- Zone interdite aux Engins à Moteur
- Circulation des navires réglementée
- Plateforme ULM

0 1 2 km

situé à 0,5 m au-dessus du zéro hydrographique

Positions géographiques rapportées au système géodésique WGS 84
Système de balisage de l'AISM, région B (rouge à tribord)

Projection de Mercator

Carroyage UTM : Les amonnes du carroyage UTM (lignes 20) sont représentées sur le cadre extérieur.

Origine des renseignements hydrographiques : Levés à grande échelle (1 : 5 000 et 1 : 10 000) effectués par le SHOM en 1980 et 1981

Topographie : La topographie intérieure est empruntée aux cartes de l'Institut Géographique National.

Nota 1 : Les zones délimitées par un trait tireté sont incomplètement hydrographiques.

Nota 2 : La Passe de Loup-Garou est fortement déconseillée aux non-pratiques.

Courants : Les mesures réalisées à l'entrée du Havre du Robert (R) et dans la passe du François (F) en période d'alizés montrent que le courant est inférieur à 0,3 nœuds.

Zone réglementée : Zones de restriction interdite à la navigation (voir les notices Nautiques).

Zone pour hydravions : Zones de décollage et d'amerrissage (voir les notices Nautiques).

Lieu	au-dessus du zéro hydrographique			
	PM sup.	PM inf.	BM sup.	BM inf.
Le Robert	0,7	0,6	0,4	0,2
Le François	0,8	0,7	0,4	0,2

Marses semi-diurne à néapides diurne

