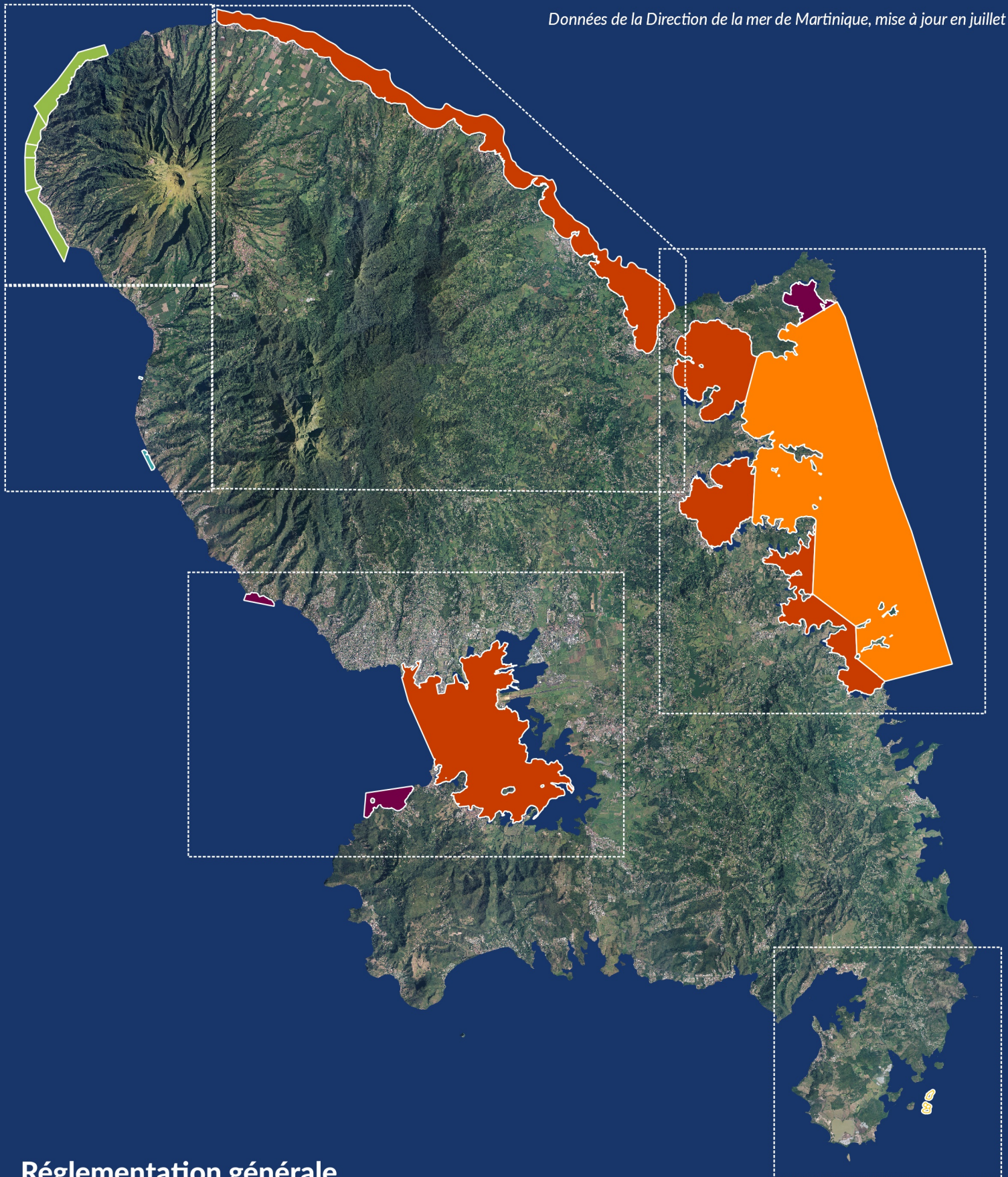


Réglementation de l'activité de pêche en Martinique

Données de la Direction de la mer de Martinique, mise à jour en juillet 2019



Réglementation générale

 Cantonnement pêche : pêche interdite

 Réserve nationale : pêche interdite

 Zone contaminée par la chlordécone :
pêche interdite

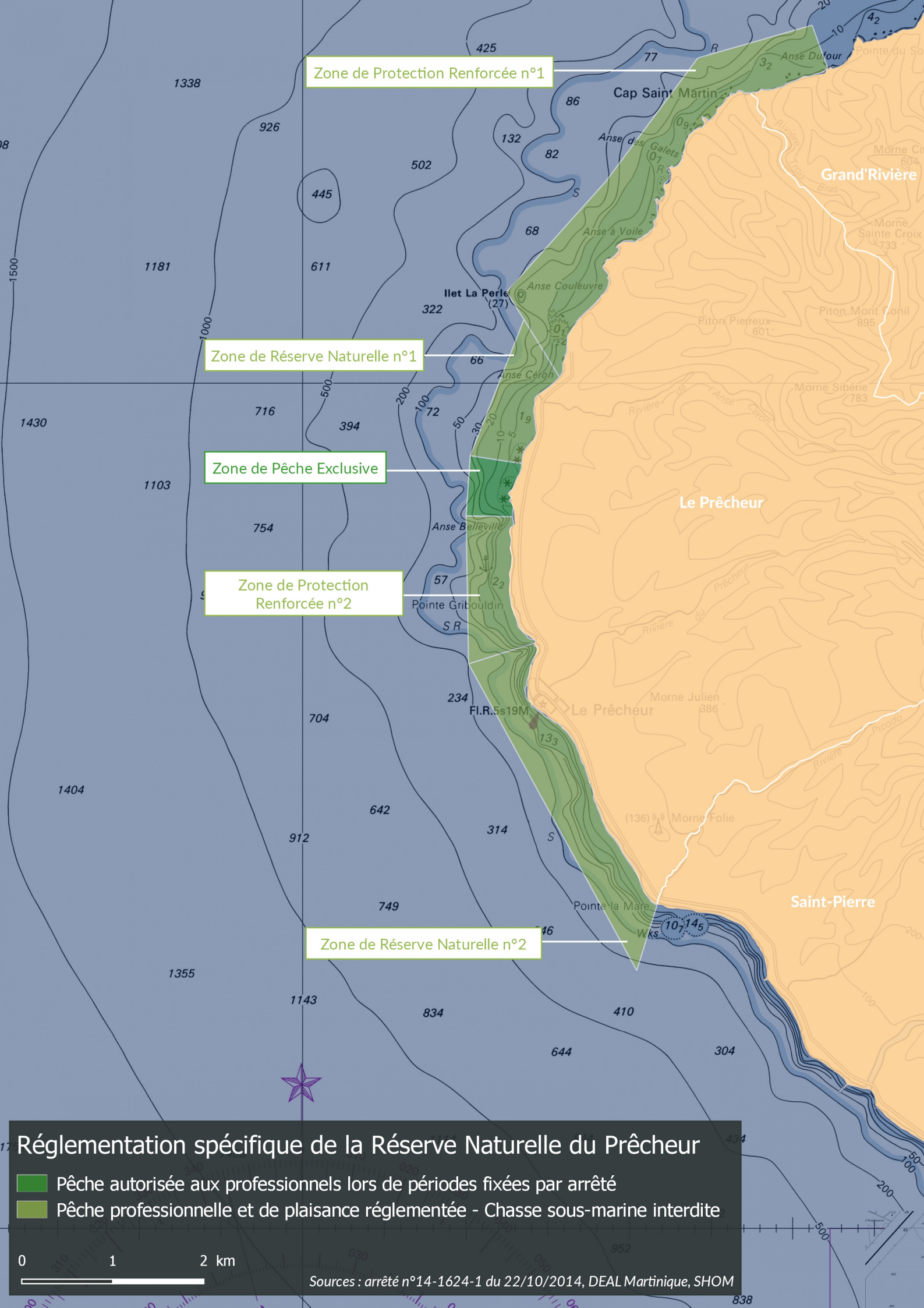
 Réserve territoriale : pêche réglementée

 Zone contaminée par la chlordécone :
pêche à la langouste interdite

 Zone d'activités sous-marine : pêche interdite

0 5 10 km





Zone de Protection Renforcée n°1

Zone de Réserve Naturelle n°1

Zone de Pêche Exclusive

Zone de Protection Renforcée n°2

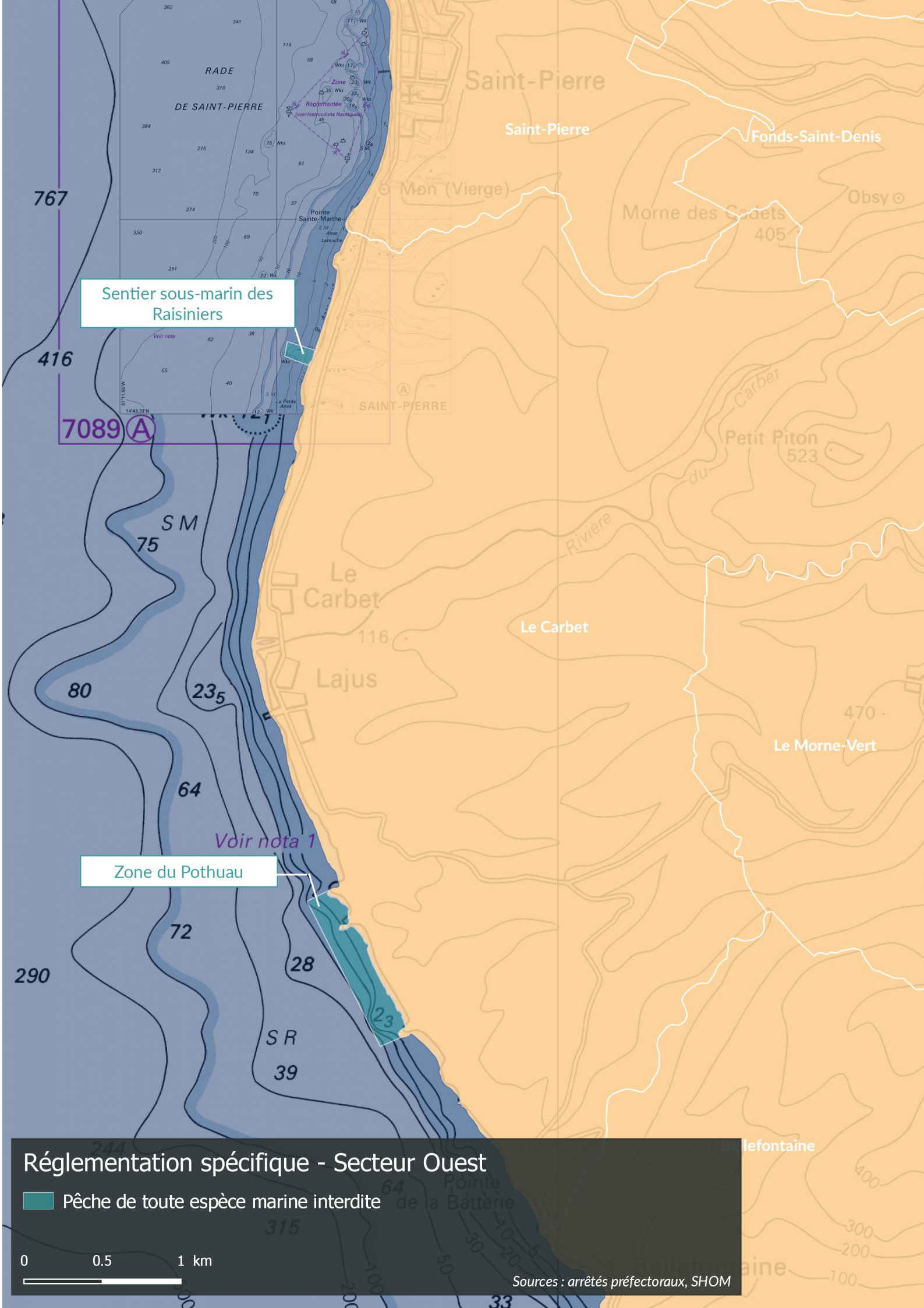
Zone de Réserve Naturelle n°2

Réglementation spécifique de la Réserve Naturelle du Prêcheur

- Pêche autorisée aux professionnels lors de périodes fixées par arrêté
- Pêche professionnelle et de plaisance réglementée - Chasse sous-marine interdite

0 1 2 km

Sources : arrêté n°14-1624-1 du 22/10/2014, DEAL Martinique, SHOM




Sentier sous-marin des Raisiniers

Zone du Pothuau

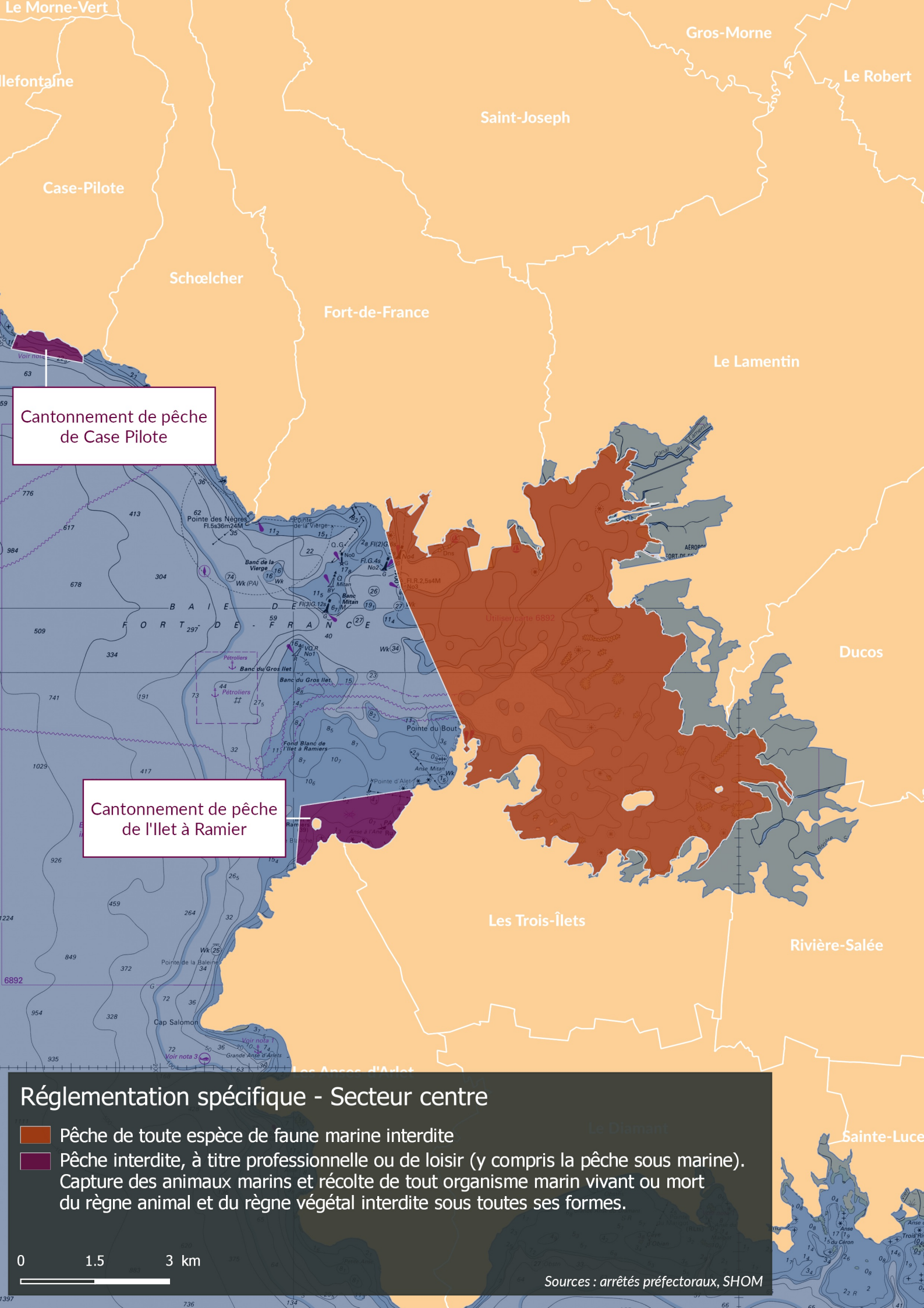
Voir nota 1

Réglementation spécifique - Secteur Ouest

 Pêche de toute espèce marine interdite

0 0.5 1 km

Sources : arrêtés préfectoraux, SHOM



Cantonnement de pêche de Case Pilote

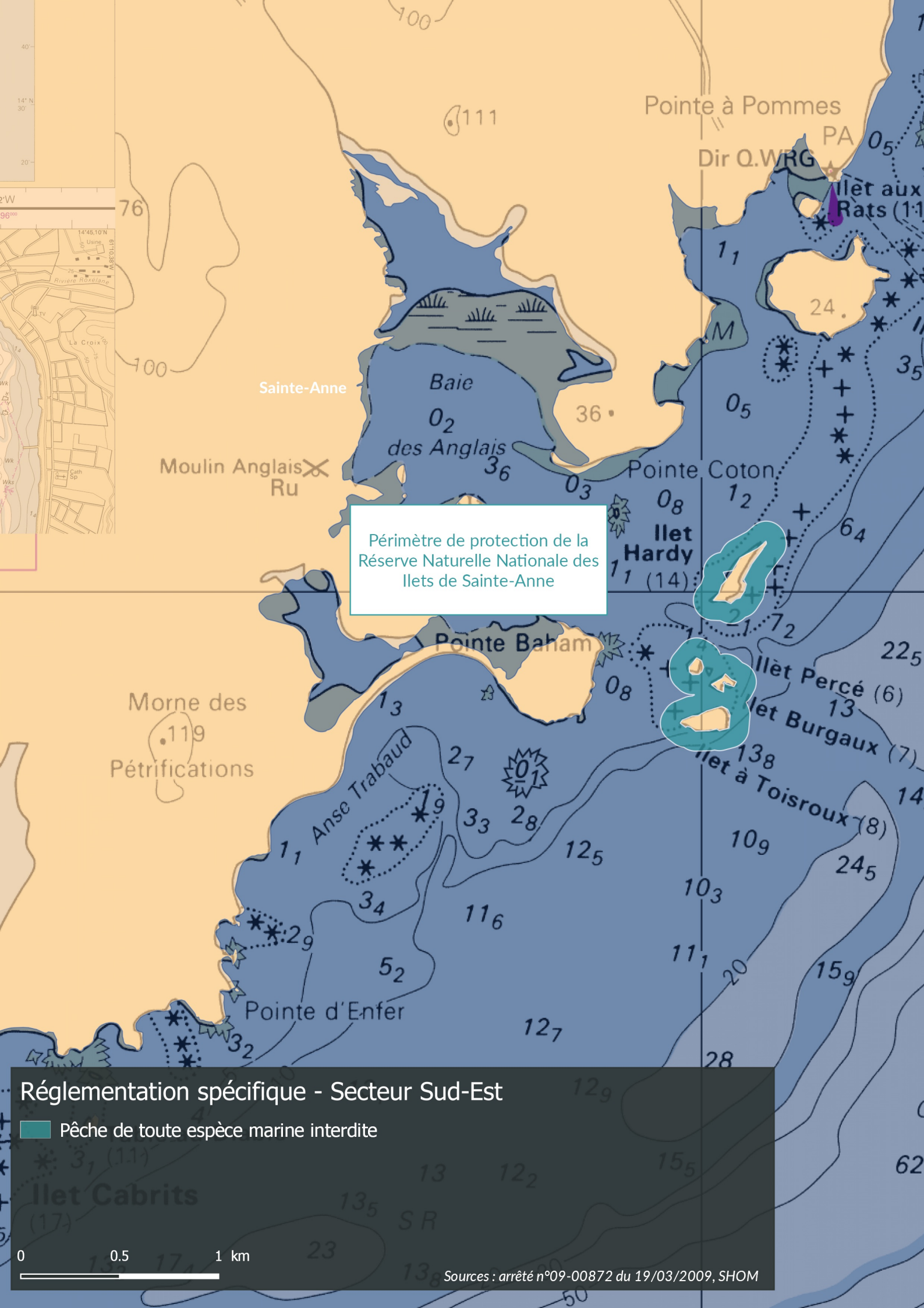
Cantonnement de pêche de l'Îlet à Ramier

Réglementation spécifique - Secteur centre

- Pêche de toute espèce de faune marine interdite
- Pêche interdite, à titre professionnelle ou de loisir (y compris la pêche sous marine). Capture des animaux marins et récolte de tout organisme marin vivant ou mort du règne animal et du règne végétal interdite sous toutes ses formes.



Sources : arrêtés préfectoraux, SHOM



Périmètre de protection de la Réserve Naturelle Nationale des Ilets de Sainte-Anne

Réglementation spécifique - Secteur Sud-Est

- Pêche de toute espèce marine interdite

0 0.5 1 km

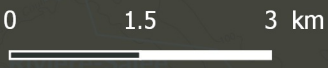
Sources : arrêté n°09-00872 du 19/03/2009, SHOM

Cantonnement de pêche de la Baie du Trésor

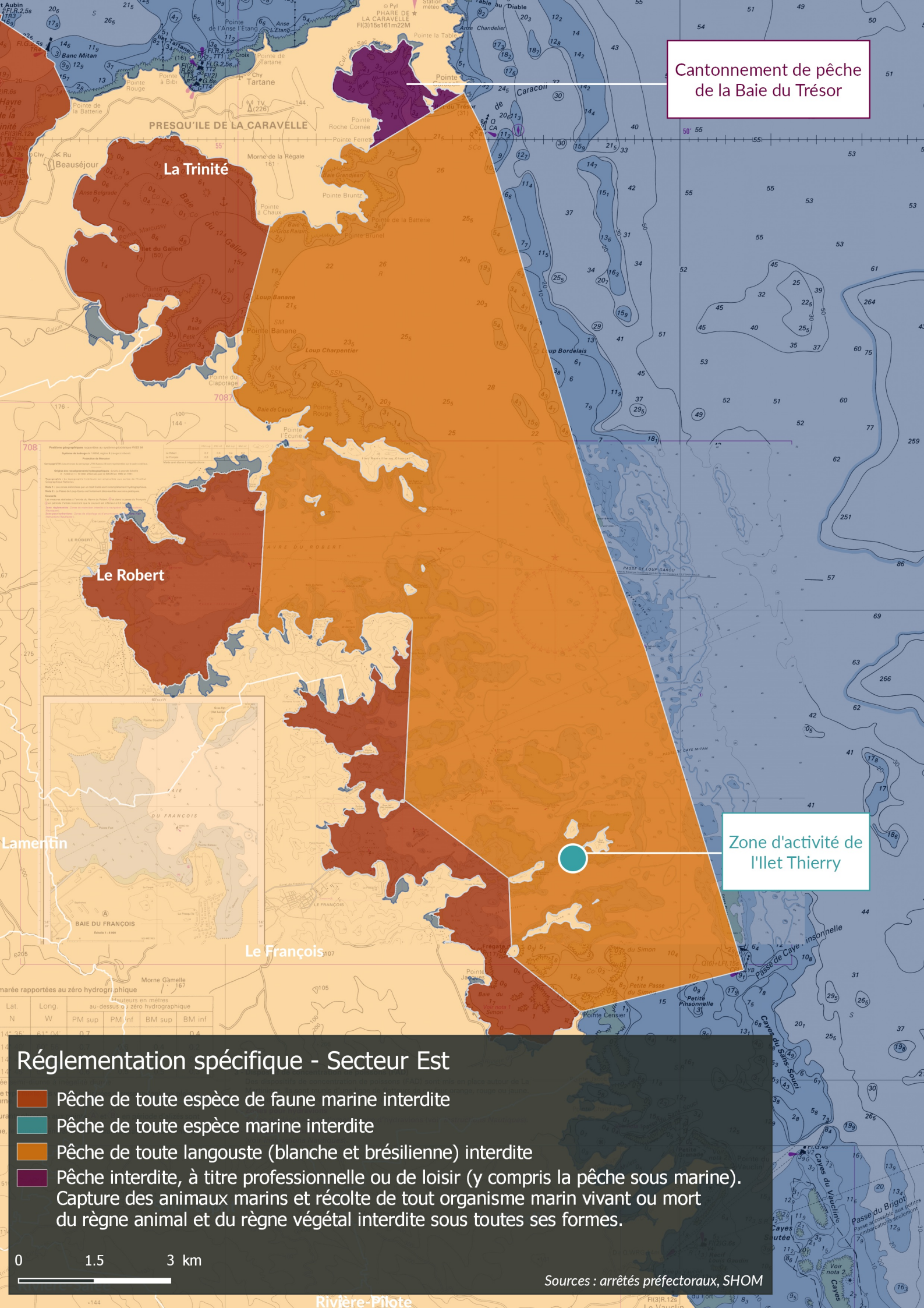
Zone d'activité de l'Ilet Thierry

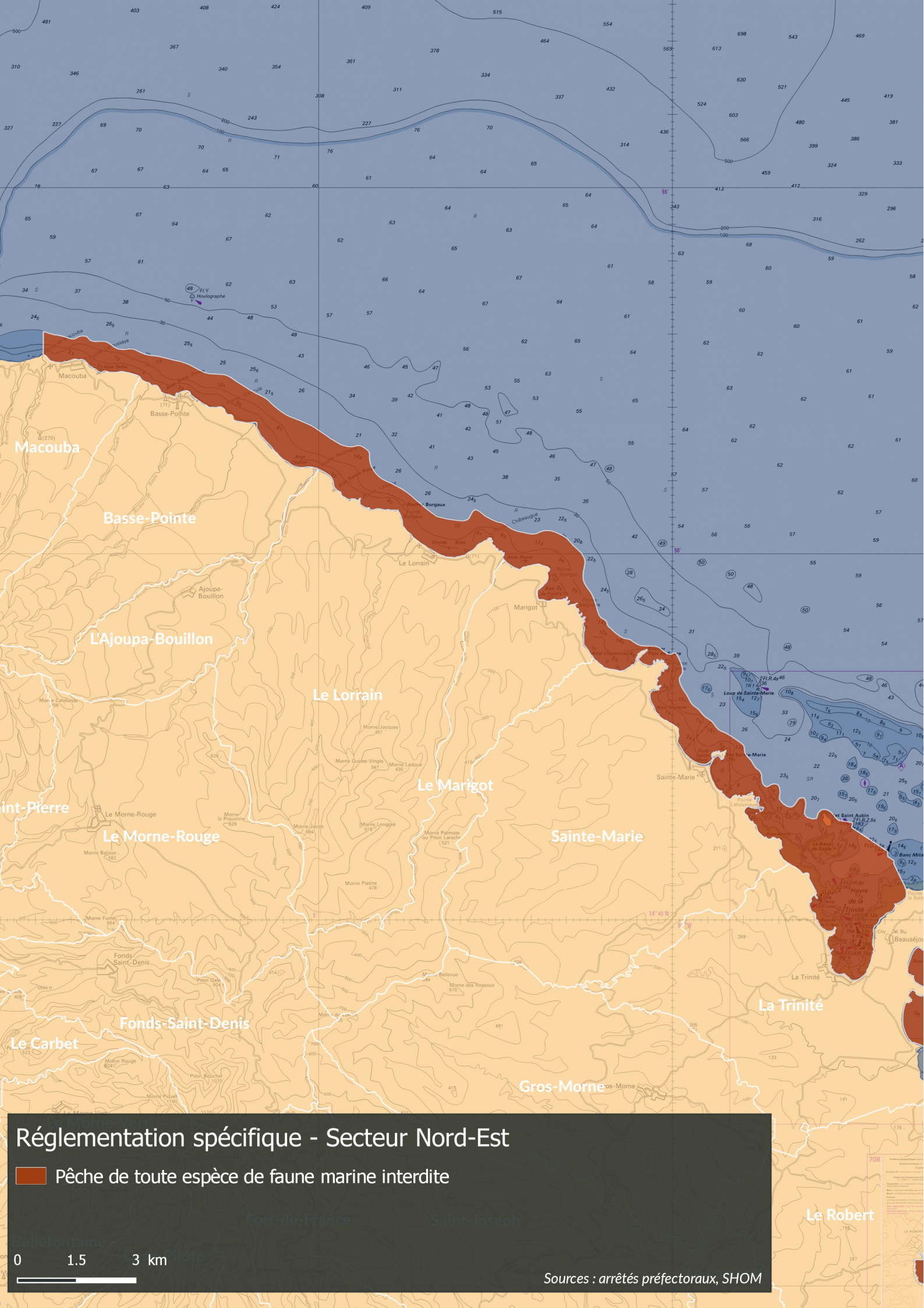
Réglementation spécifique - Secteur Est

- Pêche de toute espèce de faune marine interdite
- Pêche de toute espèce marine interdite
- Pêche de toute langouste (blanche et brésilienne) interdite
- Pêche interdite, à titre professionnelle ou de loisir (y compris la pêche sous marine). Capture des animaux marins et récolte de tout organisme marin vivant ou mort du règne animal et du règne végétal interdite sous toutes ses formes.




Sources : arrêtés préfectoraux, SHOM





Réglementation spécifique - Secteur Nord-Est

 Pêche de toute espèce de faune marine interdite

0 1.5 3 km

Sources : arrêtés préfectoraux, SHOM