

# RAPPORTS

Direction des Affaires  
Maritimes

Direction de la mer de la  
Martinique

CROSS Antilles-Guyane

## Annexe cartographique du bilan d'activité 2017

### CROSS Antilles-Guyane

Février 2018



Ministère de la Transition Écologique et Solidaire



MINISTÈRE  
DE LA TRANSITION  
ÉCOLOGIQUE  
ET SOLIDAIRE

[www.ecologique-solidaire.gouv.fr](http://www.ecologique-solidaire.gouv.fr)

## Historique des versions du document

Version	Date	Commentaire
1	28/02/18	

## Affaire suivie par

<b>Vianney HOUETTE - CROSS Antilles-Guyane</b>
Tél. : 05 96 70 92 92
Courriel : <a href="mailto:antilles@mrcfr.eu">antilles@mrcfr.eu</a>

## Rédacteur

**MTS Fabien FERCHAUD**

## Relecteurs

**A1AM Vianney HOUETTE** - Chef des services Opération et Surveillance de la navigation/pollution  
**A1AM Alex GENICOT** - Directeur adjoint du CROSS Antilles-Guyane

# Table des matières

<b>1 - LOCALISATION DES OPÉRATIONS DU CROSS AG.....</b>	<b>4</b>
<b>2 - LOCALISATION DES OPÉRATIONS DANS LES DÉPARTEMENTS ET COLLECTIVITÉS D'OUTRE-MER.....</b>	<b>6</b>
2.1 - Martinique.....	6
2.1.1 - Toutes opérations côtières 2017.....	6
2.1.2 - Carte de densité des opérations 2012 - 2017.....	6
2.2 - Guadeloupe.....	7
2.2.1 - Toutes opérations côtières 2017.....	7
2.2.2 - Carte de densité des opérations 2012 – 2017.....	7
2.3 - Saint Martin.....	8
2.3.1 - Toutes opérations côtières 2017.....	8
2.3.2 - Carte de densité des opérations 2012 – 2017.....	8
2.4 - Saint Barthélémy.....	9
2.4.1 - Toutes opérations côtières 2017.....	9
2.4.2 - Carte de densité des opérations 2012 – 2017.....	9
2.5 - Guyane.....	10
2.5.1 - Toutes opérations côtières 2017.....	10
2.5.2 - Carte de densité des opérations 2012 - 2017.....	10
<b>3 - LOCALISATION DES OPÉRATIONS DANS LES ÎLES ÉTRANGÈRES EN ZONE DE RESPONSABILITÉ DU CROSS AG.....</b>	<b>11</b>
3.1 - Anguilla.....	11
3.2 - Sint Maarten.....	11
3.3 - Saint Eustache et Saba.....	12
3.4 - Saint Kitt & Nevis.....	12
3.5 - Antigua & Barbuda.....	13
3.6 - Montserrat.....	13
3.7 - Dominique.....	14
3.8 - Sainte Lucie.....	14

## Légende :



*Position des personnes décédées ou disparues*



*Position des opérations*

# 1 - LOCALISATION DES OPÉRATIONS DU CROSS AG

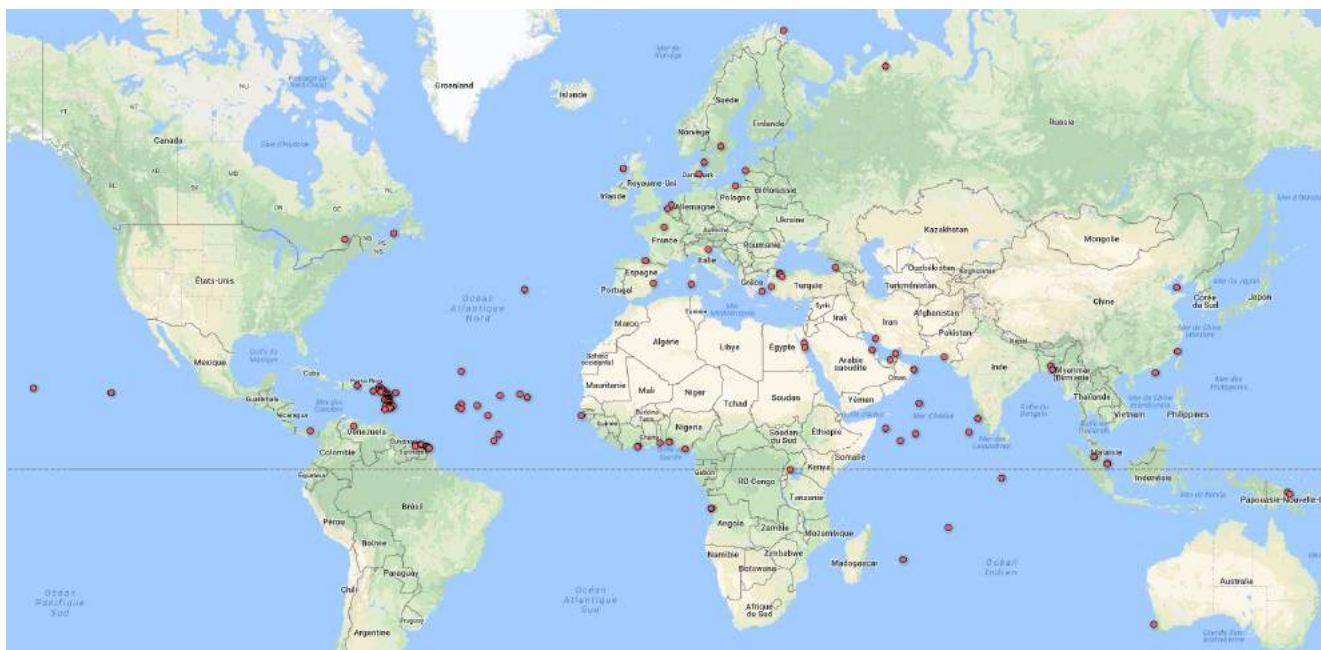


Illustration 1: Répartitions de l'ensemble des opérations en 2017

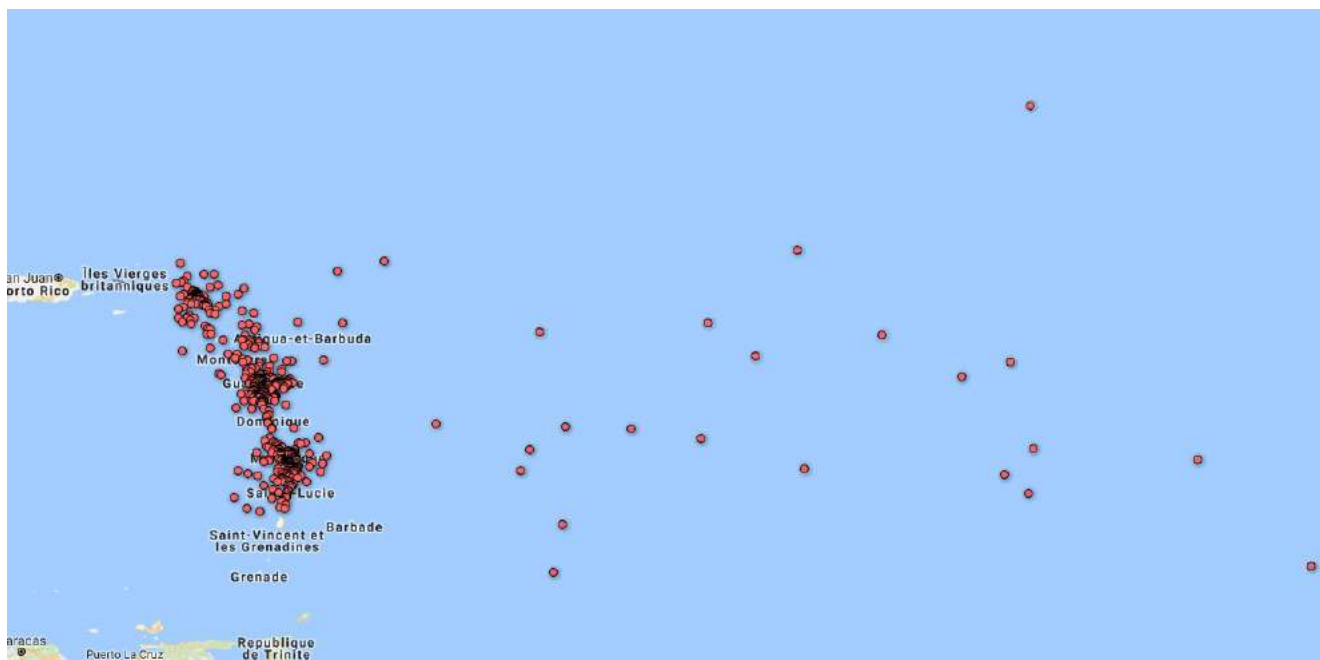
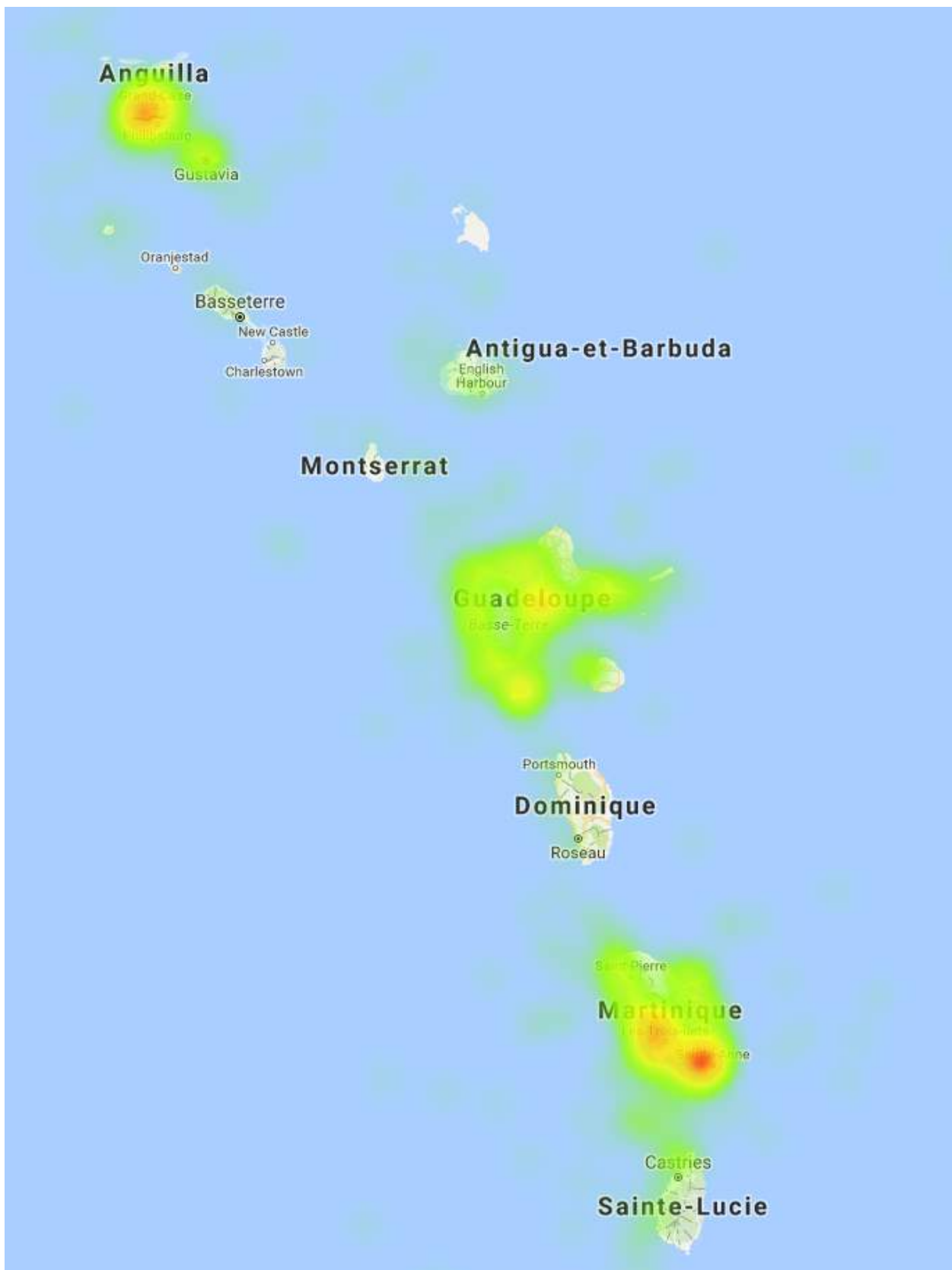


Illustration 2: Répartition des opérations dans la SRR CROSS AG en 2017



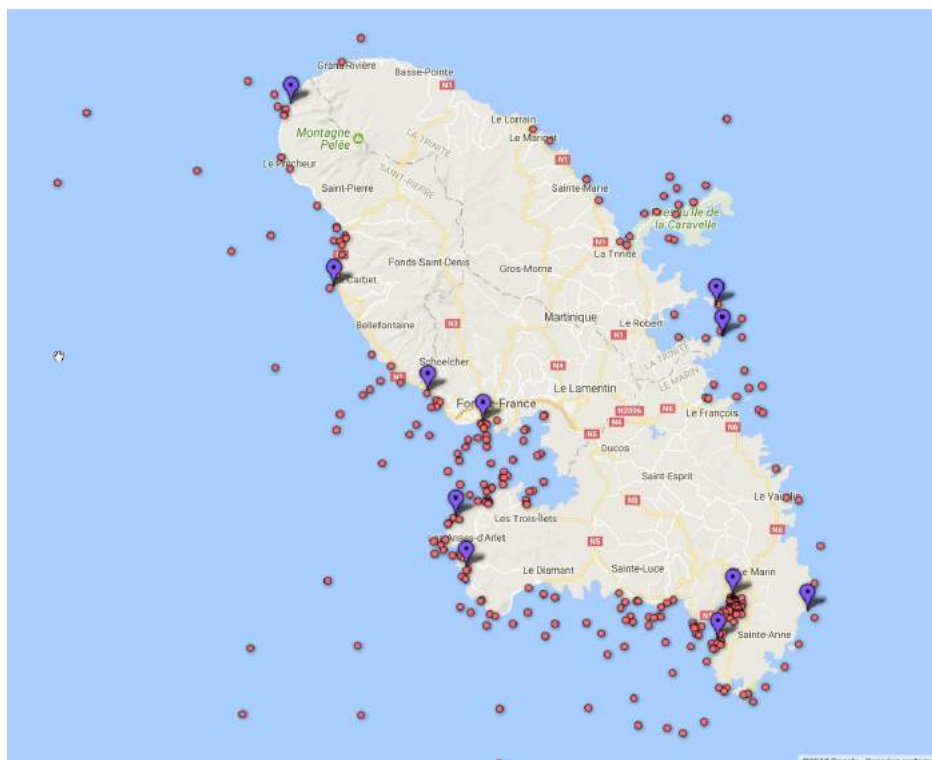
*Illustration 3: Carte de densité des opérations dans les Petites Antilles en 2017*



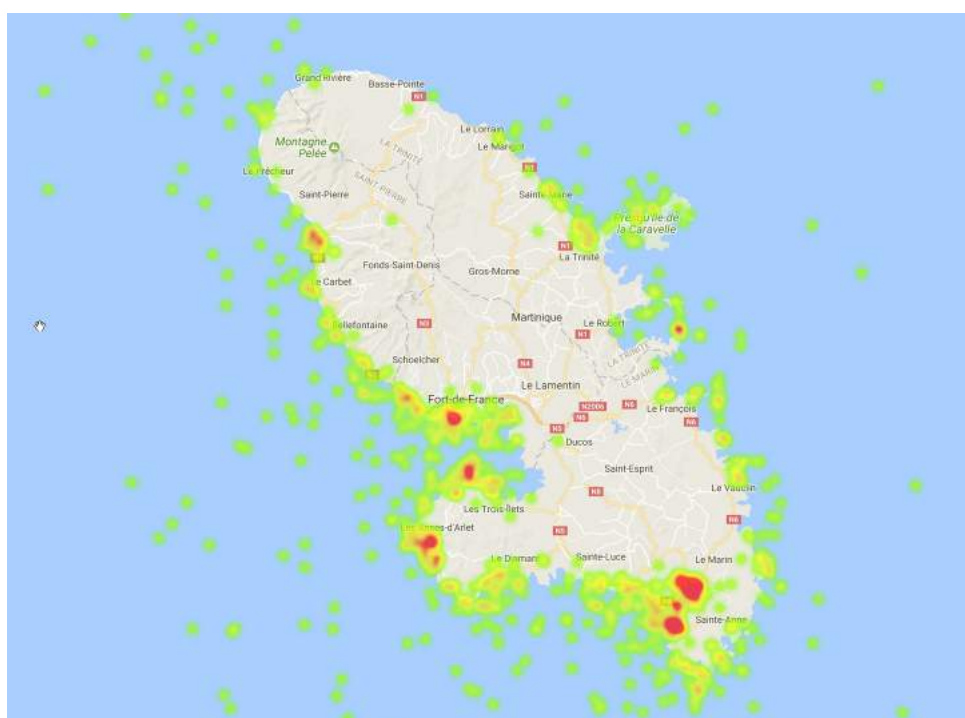
## 2 - LOCALISATION DES OPÉRATIONS DANS LES DÉPARTEMENTS ET COLLECTIVITÉS D'OUTRE-MER

### 2.1 - Martinique

#### 2.1.1 - Toutes opérations côtières 2017

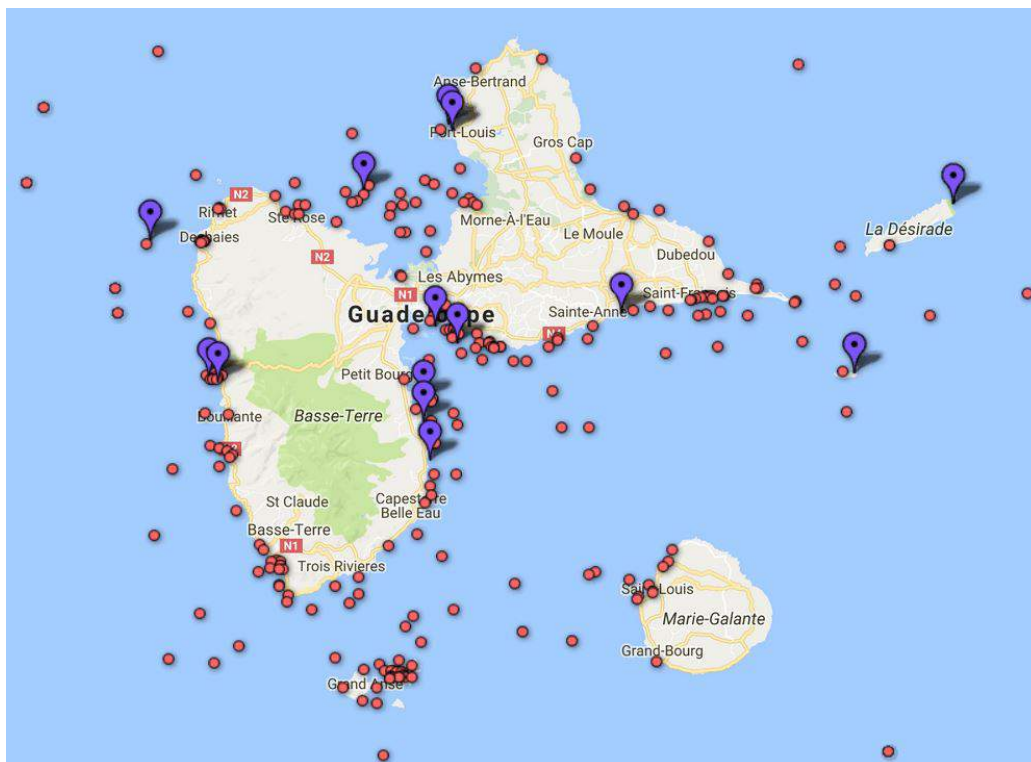


#### 2.1.2 - Carte de densité des opérations 2012 - 2017

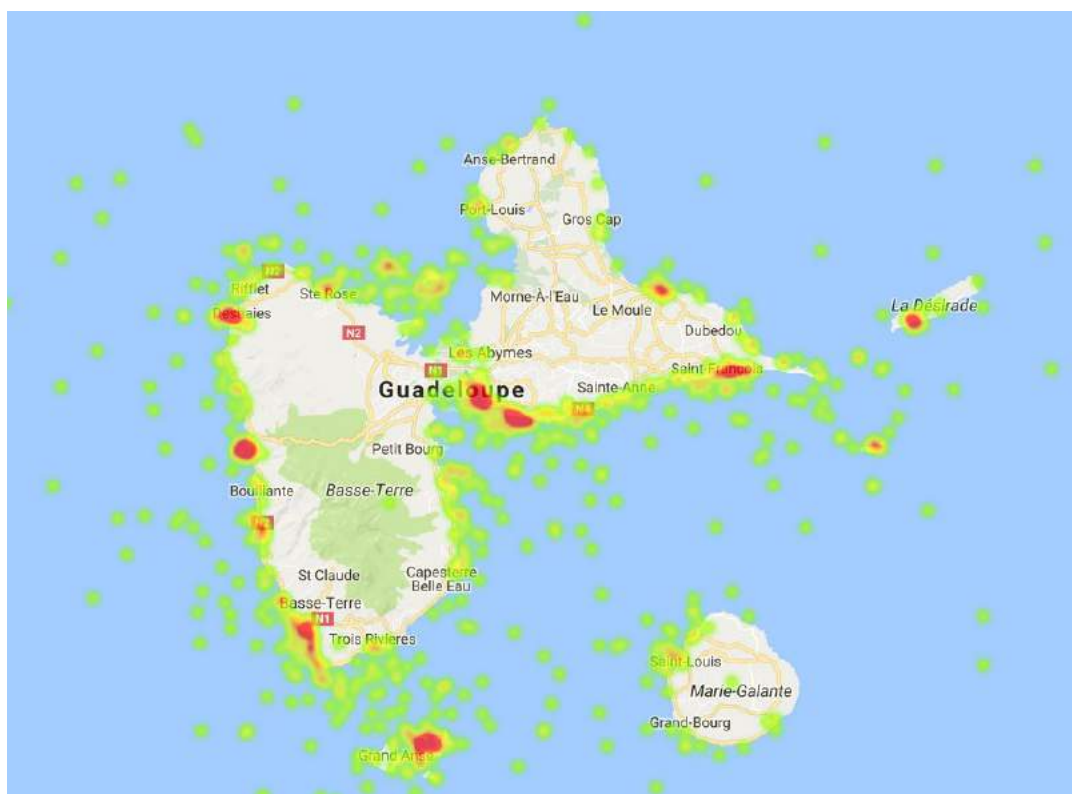


## 2.2 - Guadeloupe

### 2.2.1 - Toutes opérations côtières 2017

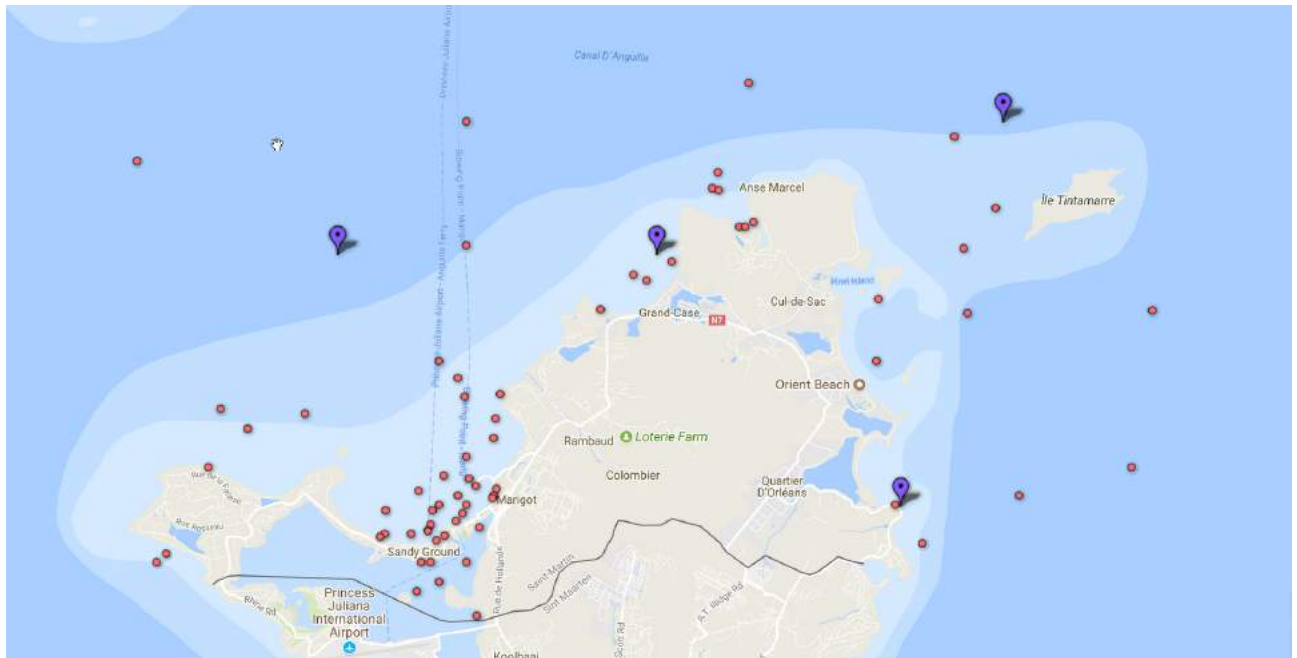


### 2.2.2 - Carte de densité des opérations 2012 – 2017

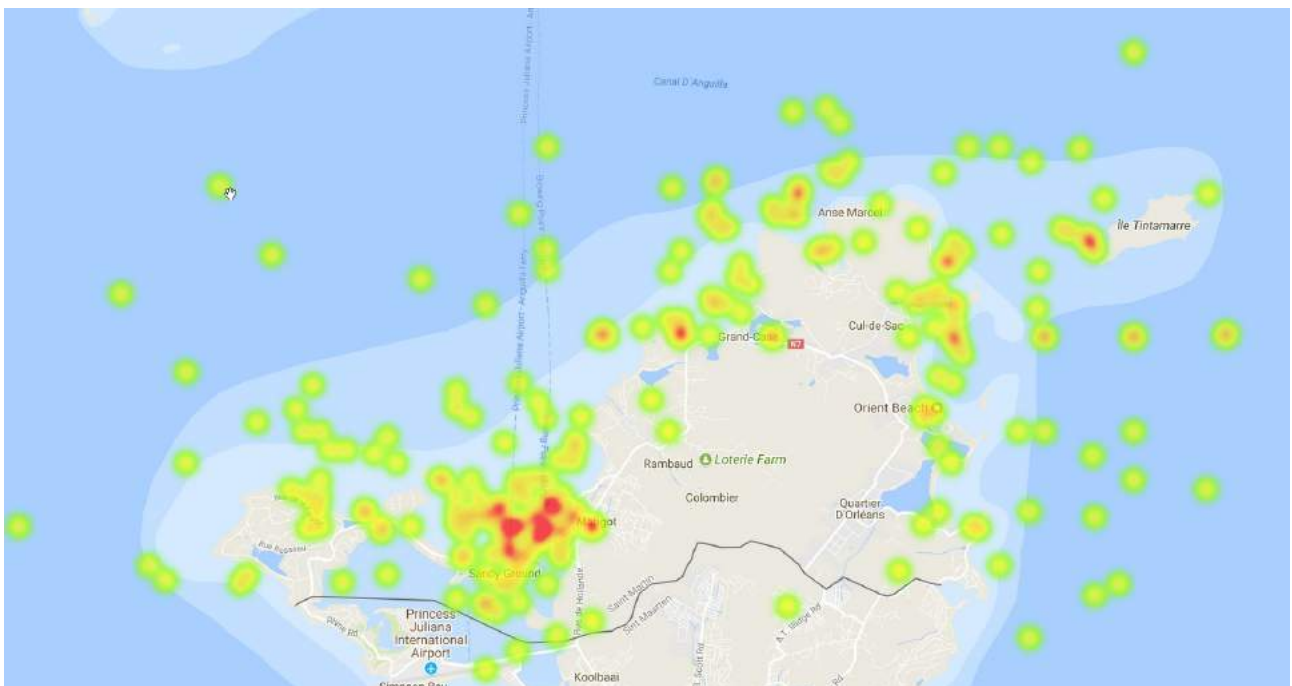


## 2.3 - Saint Martin

### 2.3.1 - Toutes opérations côtières 2017



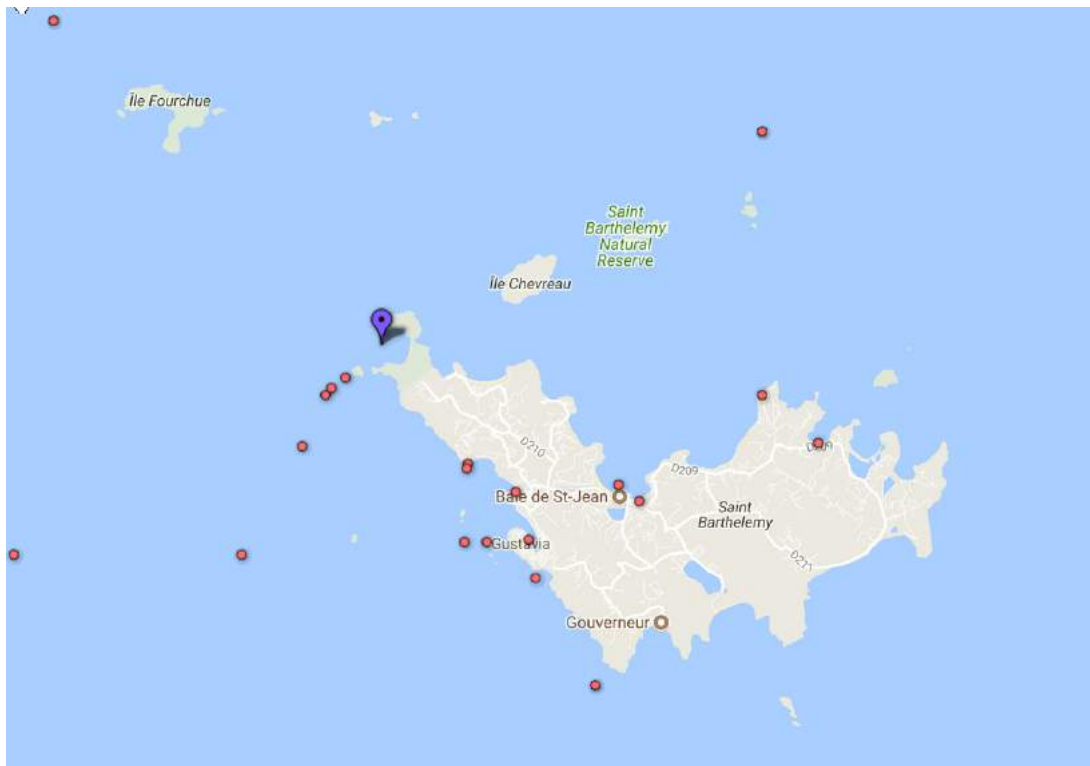
### 2.3.2 - Carte de densité des opérations 2012 – 2017



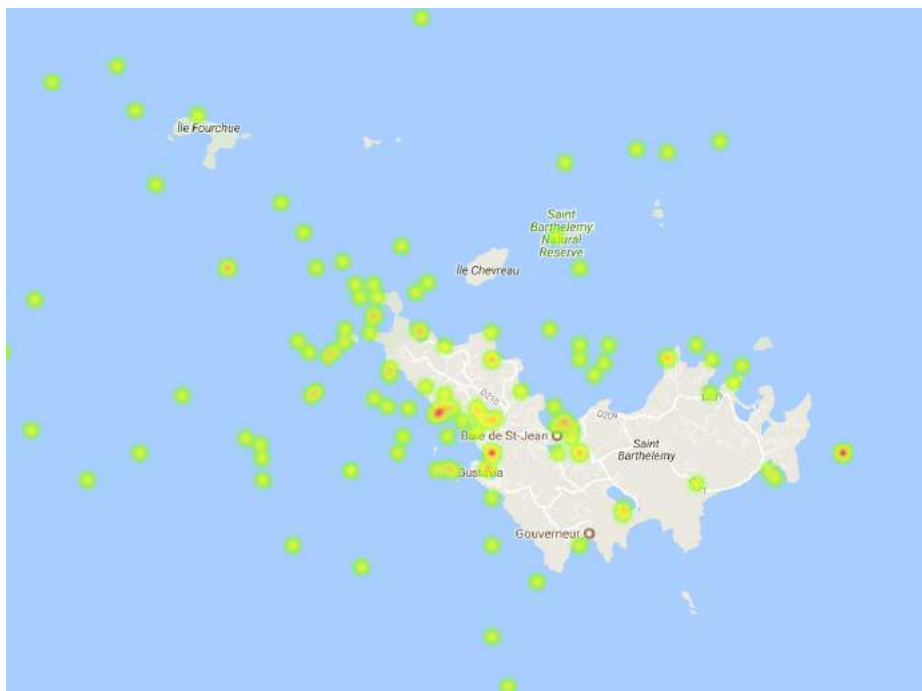


## 2.4 - Saint Barthélemy

### 2.4.1 - Toutes opérations côtières 2017

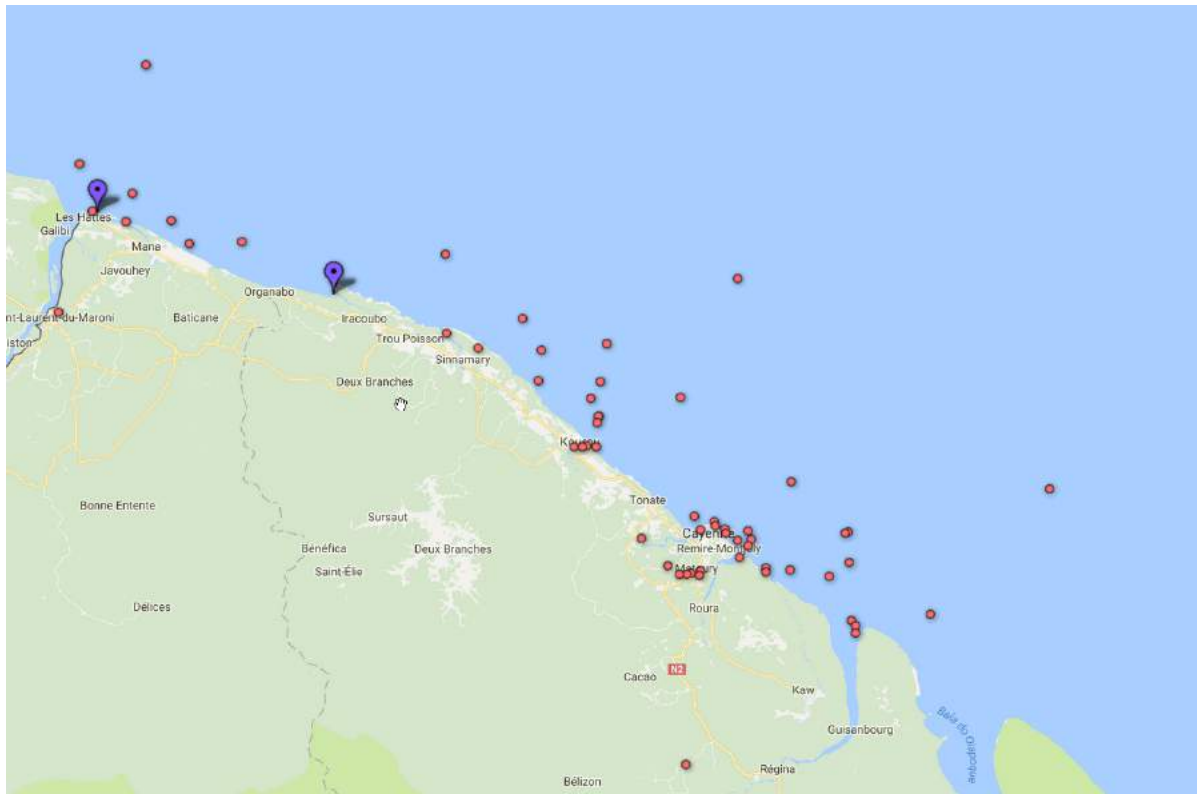


### 2.4.2 - Carte de densité des opérations 2012 – 2017



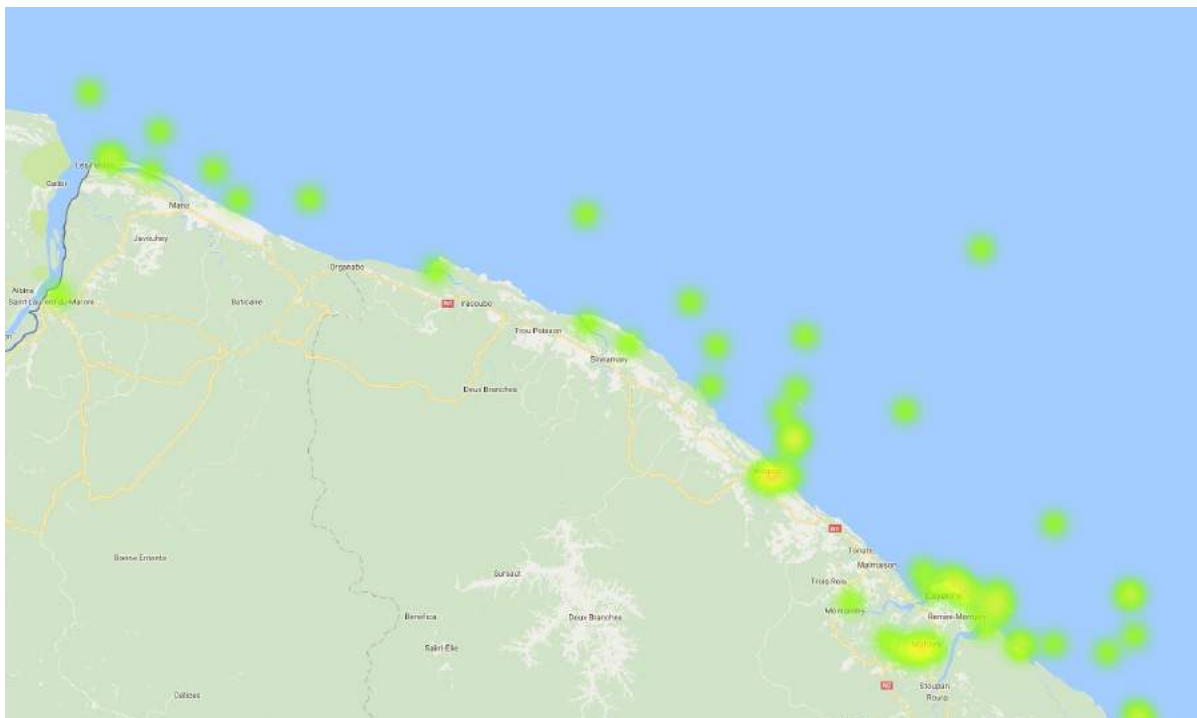
## 2.5 - Guyane

### 2.5.1 - Toutes opérations côtières 2017



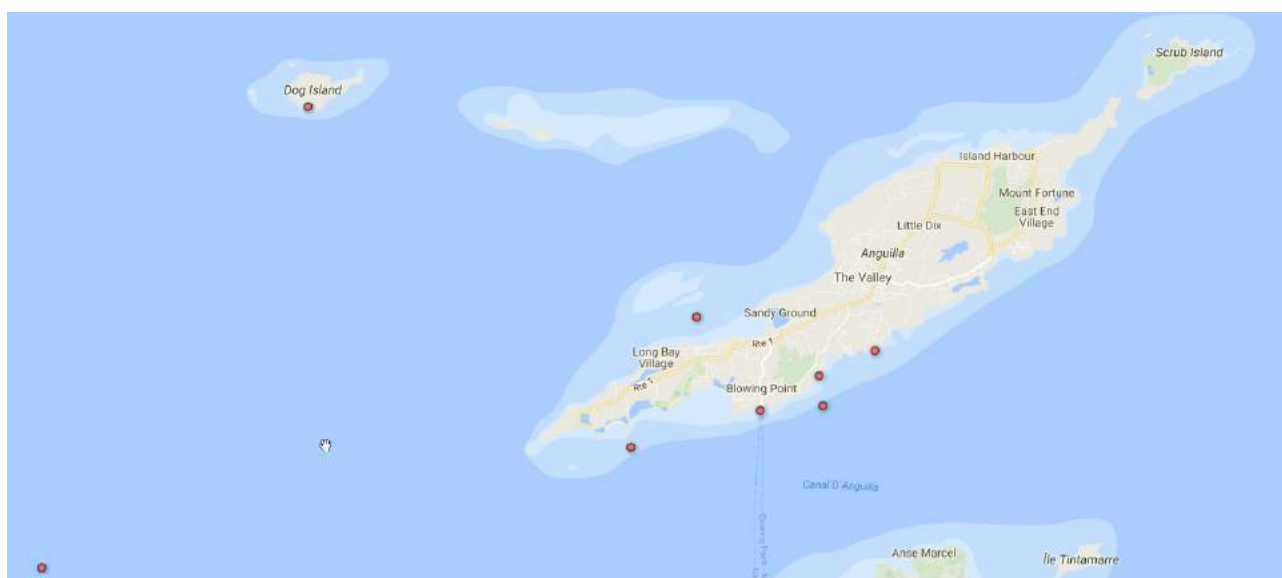
\*Plusieurs opérations à terre dans le secteur de l'aéroport de Rochambeau sont intervenues suite à des déclenchements intempestifs de balises COSPAS SARSAT aéronautiques (ELT).

### 2.5.2 - Carte de densité des opérations 2012 - 2017

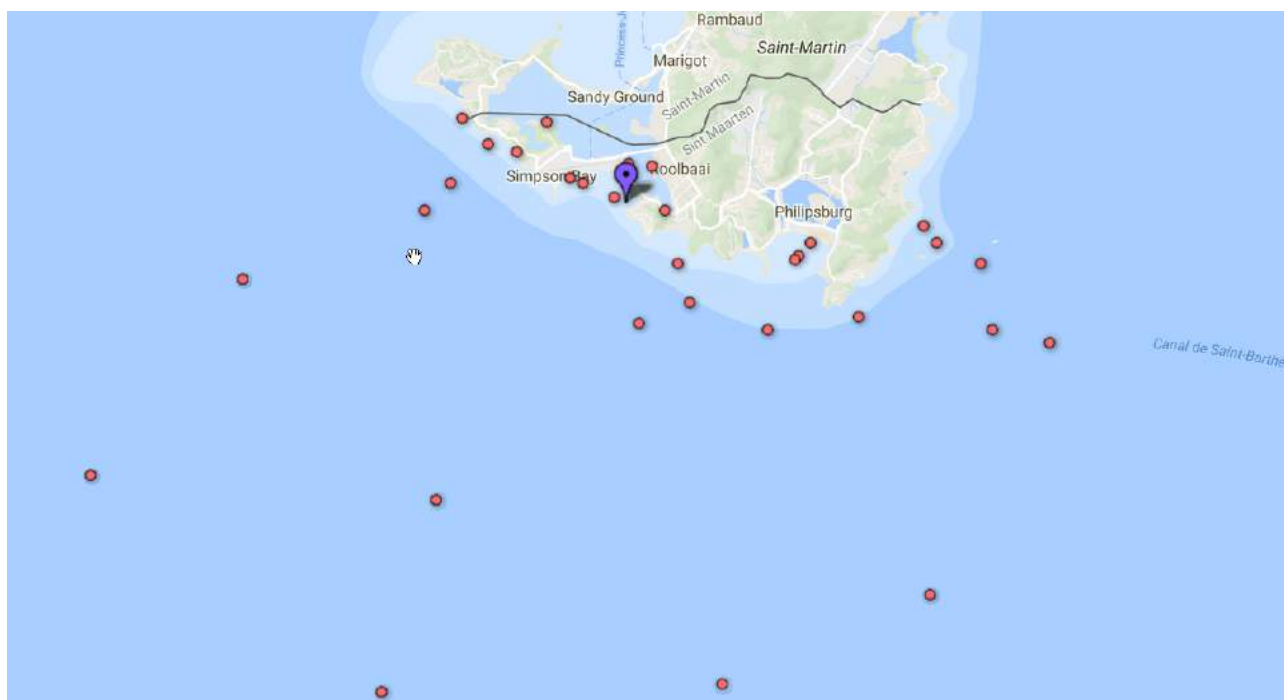


### 3 - LOCALISATION DES OPÉRATIONS DANS LES ÎLES ÉTRANGÈRES EN ZONE DE RESPONSABILITÉ DU CROSS AG

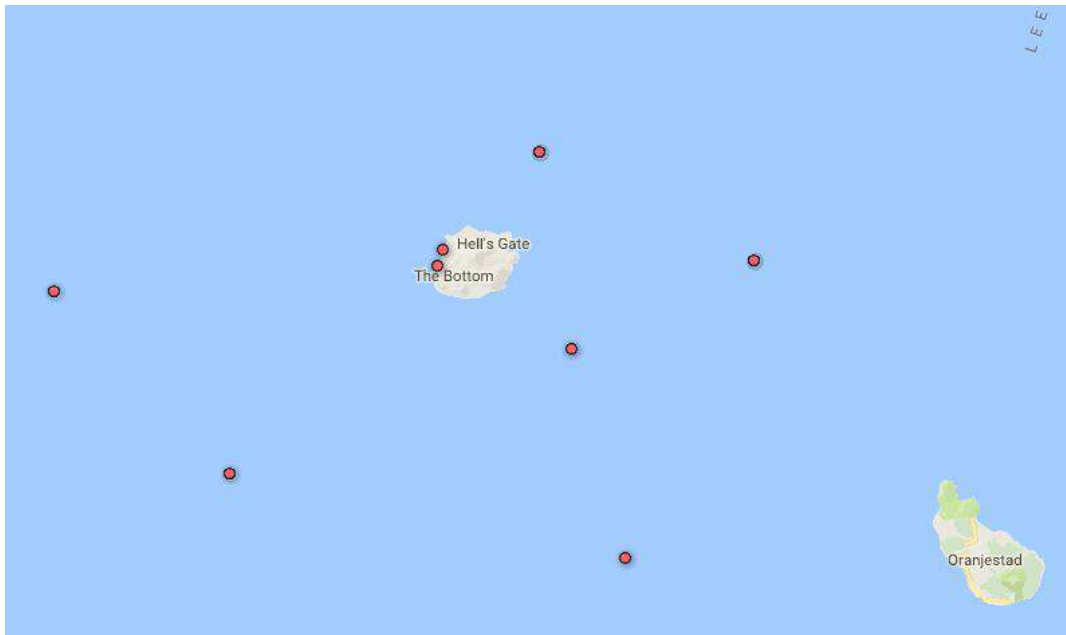
#### 3.1 - Anguilla



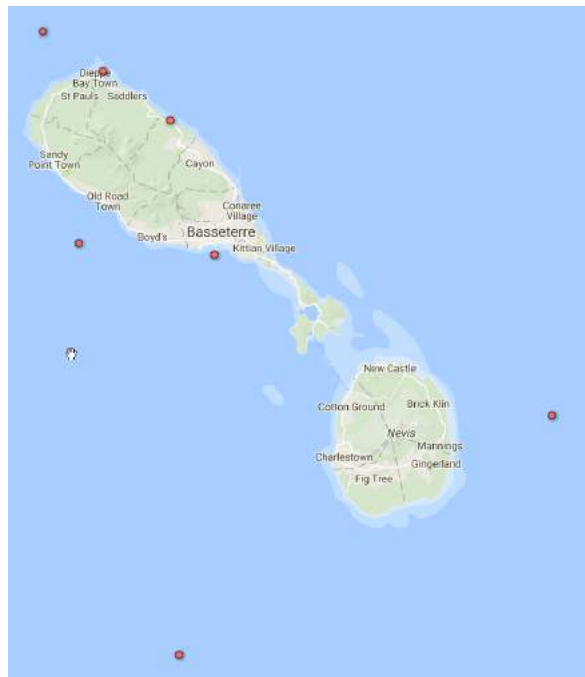
#### 3.2 - Sint Maarten



### 3.3 - Saint Eustache et Saba

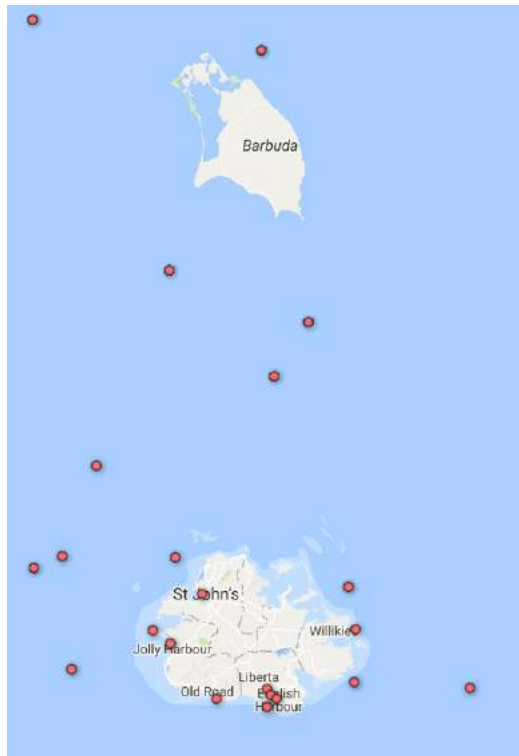


### 3.4 - Saint Kitt & Nevis

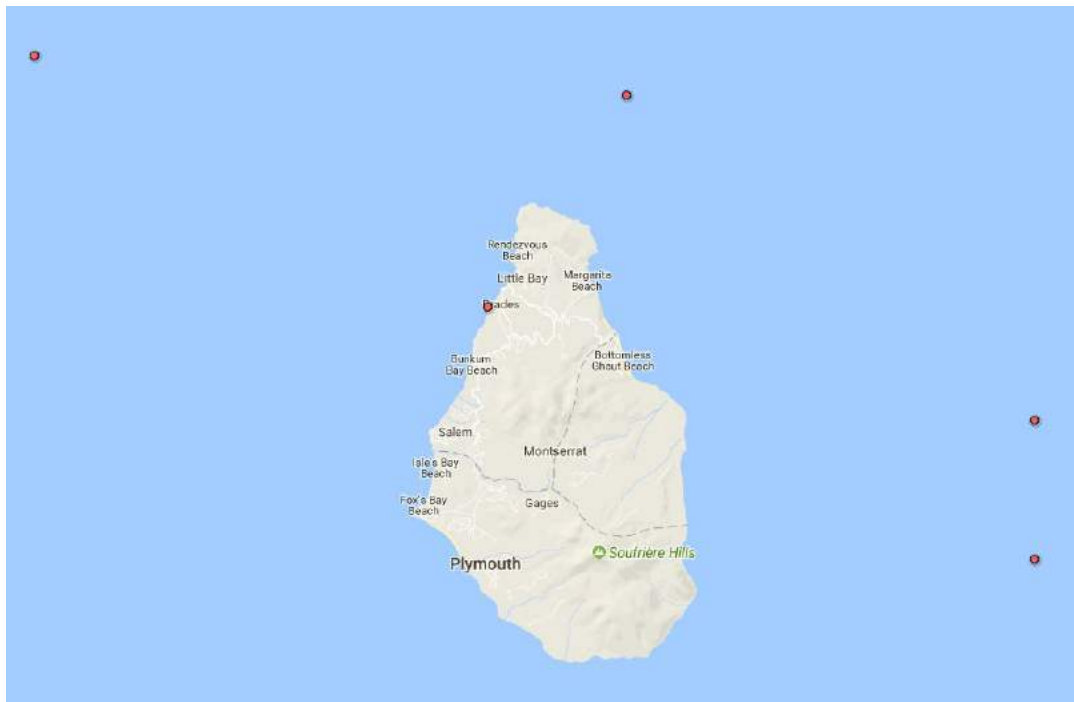




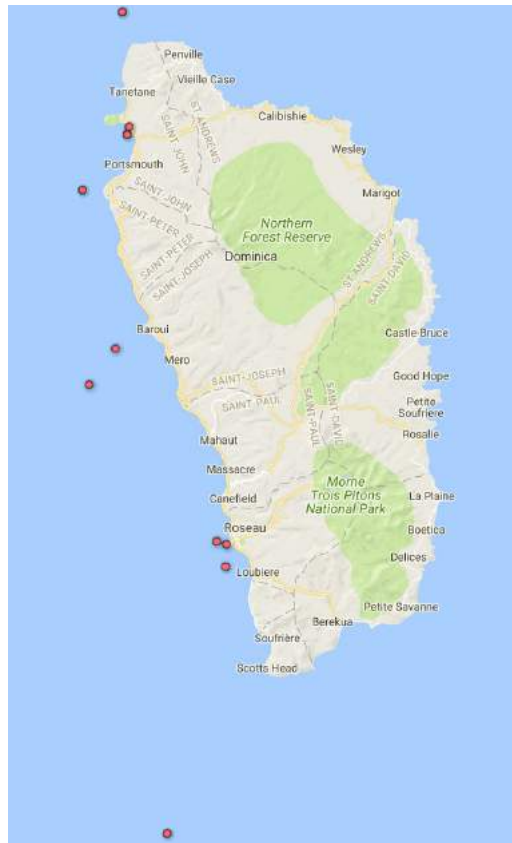
### 3.5 - Antigua & Barbuda



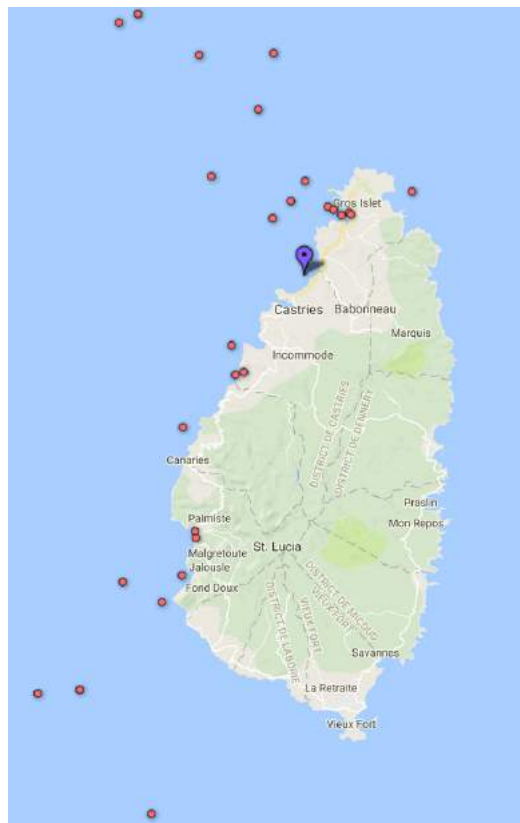
### 3.6 - Montserrat



### 3.7 - Dominique



### 3.8 - Sainte Lucie



**CROSS Antilles – Guyane**

16 boulevard de la Marne  
97200 FORT DE FRANCE  
Tél. : 196 - VHF 16  
Tél. : 05 96 70 92 92  
Fax : 05 96 63 24 50